

Rufo Criado

**INTERIOR (*luz oblicua*)**

12 marzo - 2 mayo, 2026

**RUFO CRIADO**  
**INTERIOR (*luz oblicua*)**

12 marzo - 2 mayo, 2026

C/ Sol, 45. 39003-Santander  
Martes - sábado: 10:30-13:30 / 18:00-21:00

Después de la muestra en nuestra sede de Madrid en 2024 (*A ras de suelo > < Estructuras anómalas*), Rufo Criado, uno de nuestros artistas más veteranos y consolidados, trae a Santander su última propuesta expositiva bajo el epígrafe INTERIOR (*luz oblicua*). Si bien las primeras obras de este proyecto datan de 2021 y 2022, no será hasta el 2024 cuando empiece a desarrollar este concepto de "interiores" de una manera amplia y decidida, reuniendo en estas casi treinta obras, pintura, fotografía y una gran caja de luz.

"El conjunto de obras que nuestro tiene cierta conexión con la idea de habitáculo, son estructuras simples: formas, líneas y colores que delimitan espacios pensados como vehículo para la introspección y el silencio. Un silencio negro consecuencia de los tiempos oscuros que nos invaden diariamente de manera ruidosa y esperpéntica".

Con estas palabras, el artista nos sitúa en el espíritu que anida en estos trabajos que continúan en la estética de la abstracción geométrica depurada que es ya una seña de identidad. Desde inicios de los años noventa del pasado siglo, su proceso artístico se inicia planteando la composición y los colores digitalmente en el ordenador, trabajando las diferentes capas y las relaciones cromáticas y lumínicas que después llevará con pulcritud al lienzo a base de pintura acrílica. Cuando se trata de cajas de luz, el objeto artístico se convierte en escultórico, generando un ambiente de luz y color que envuelve al espectador. Con vocación sinestésica, el silencio parece adquirir también papel protagonista en esta experiencia que genera un espacio

íntimo muy propicio para la reflexión. Concretamente, la caja que aquí se muestra, Luz interior, combina dos registros de diferente índole cuya conjunción resulta muy narrativa a pesar de la abstracción. El fondo es una abstracción lírica y orgánica, y sobre él se inscribe un recorte ovoide donde las tramas geométricas se entrecruzan ortogonalmente, generándose una tensión formal entre ambos planos muy sugerente e inspiradora.

En los lienzos de la exposición se organizan múltiples estructuras geométricas que juegan con los colores y las formas remitiendo a esos habitáculos a los que hace referencia el artista en la cita anterior, espacios que pueden hacer alusión tanto a entramados físicos o arquitectónicos como a idealizaciones del interior del ser o del alma, siguiendo una de las definiciones que la RAE ofrece del término "interior", "alma como principio de la actividad propiamente humana". Y es que la pintura abstracta nos deja siempre la posibilidad de experimentar desde la riqueza de la idealización y la interpretación abierta, buceando en la sugerencia infinita de los colores, las formas y las estructuras.

Encontramos en las fotografías un interesante contrapunto que poner en relación con el resto de su producción. Rufo Criado siempre ha sido muy aficionado a la fotografía, llegando a participar en PhotoEspaña en el 2011 con la galería Evelyn Botella y apareciendo en la revista Exit nº 61, número monográfico dedicado a una serie de pintores fotógrafos, con texto de Rosa Olivares. Estas instantáneas, con cierto aire

futurista en algunos casos, nos llevan también al concepto de interior, conteniendo cada una de ellas -bien diferentes entre sí- cierto halo de misterio.

De todos estos interiores y todos los que hilvane el espectador inspirado por ellos, surgen las múltiples miradas oblicuas inherentes al universo creativo que con el tiempo va generando Rufo Criado.

### **RUFO CRIADO (Aranda de Duero, 1952)**

Fue miembro fundador de A UA CRAG Colectivo de Acción Artística (1985-1996), del que formó parte hasta 1994. Ha dirigido el Centro de Arte Caja de Burgos, CAB, desde su apertura en 2003 hasta finales de 2006. Artista con un amplio recorrido expositivo, las obras de Rufo Criado forman parte de varios Museos y Colecciones Públicas como el IVAM de Valencia, ARTIUM de Vitoria, Museo Nacional Centro de Arte Reina Sofía (Depósito Legado Soledad Lorenzo), MUSAC de León (Fondo A Ua Crag), Calcografía Nacional de Madrid, Museo de Santander (MAS), Museo de Burgos, MAC de La Coruña, Centro de Arte Alcobendas, Madrid, la Fundación Coca-Cola, Colección Caixabank y Colección Caja Madrid, entre otras. Su obra figura en la publicación "100 artistas españoles" de EXIT Publicaciones, y en el Archivo Documental de Artistas de Castilla y León (ADACYL) del MUSAC de León.

+ información: [www.rufocriado.com](http://www.rufocriado.com)

Rufo Criado  
Interior Nº3

2024 Acrílico sobre lienzo  
190 x 300 x 5 cm



JUAN SILIÓ  
GALERÍA

Rufo Criado  
Interior Nº 17. Luz interior

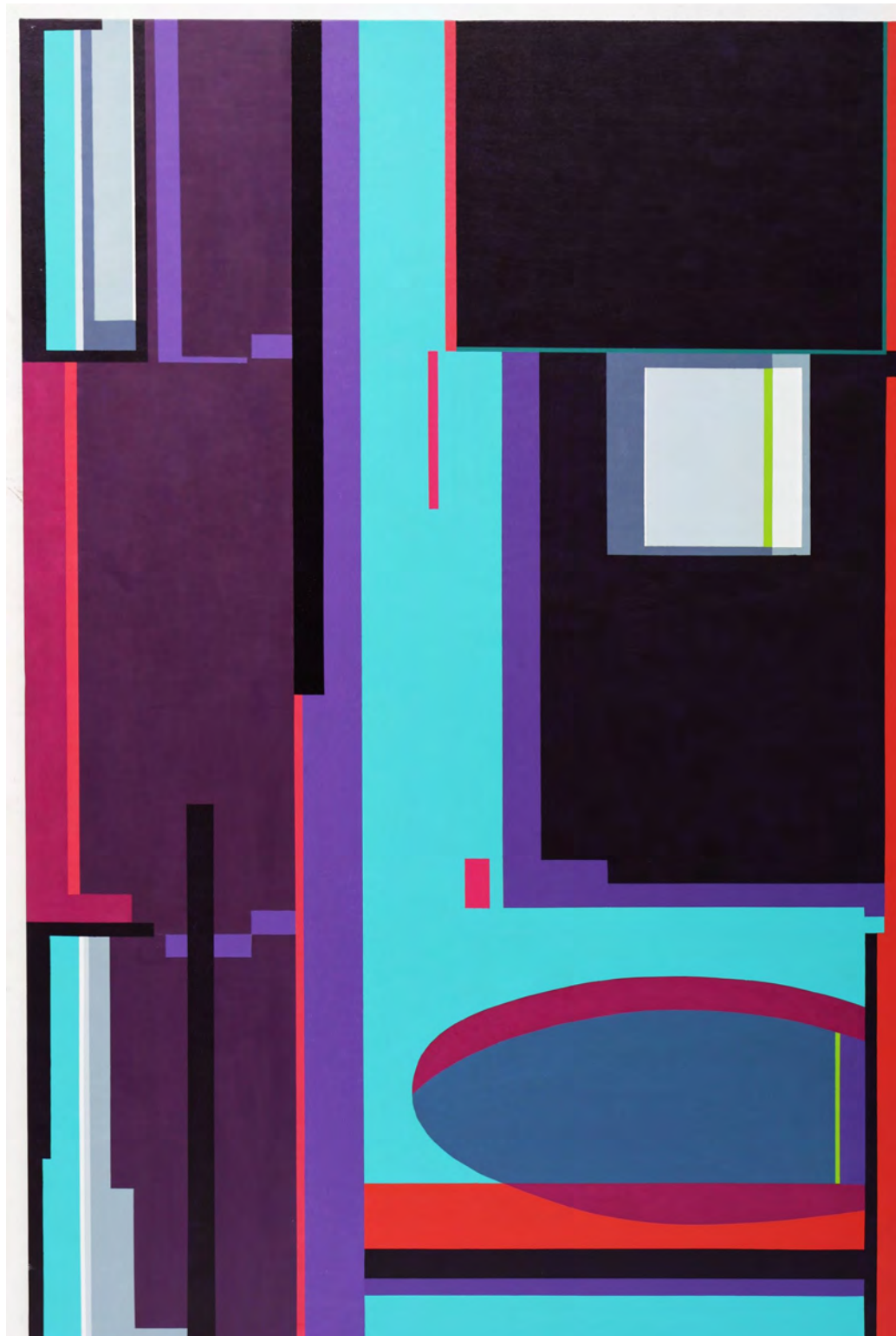
2026 *Caja de luz. Impresión sigital en vinilo laminado  
mate sobre metacrilato opal*  
170 x 100 x 7 cm



JUAN SILLIÓ  
GALERÍA

Rufo Criado  
Interior Nº 5

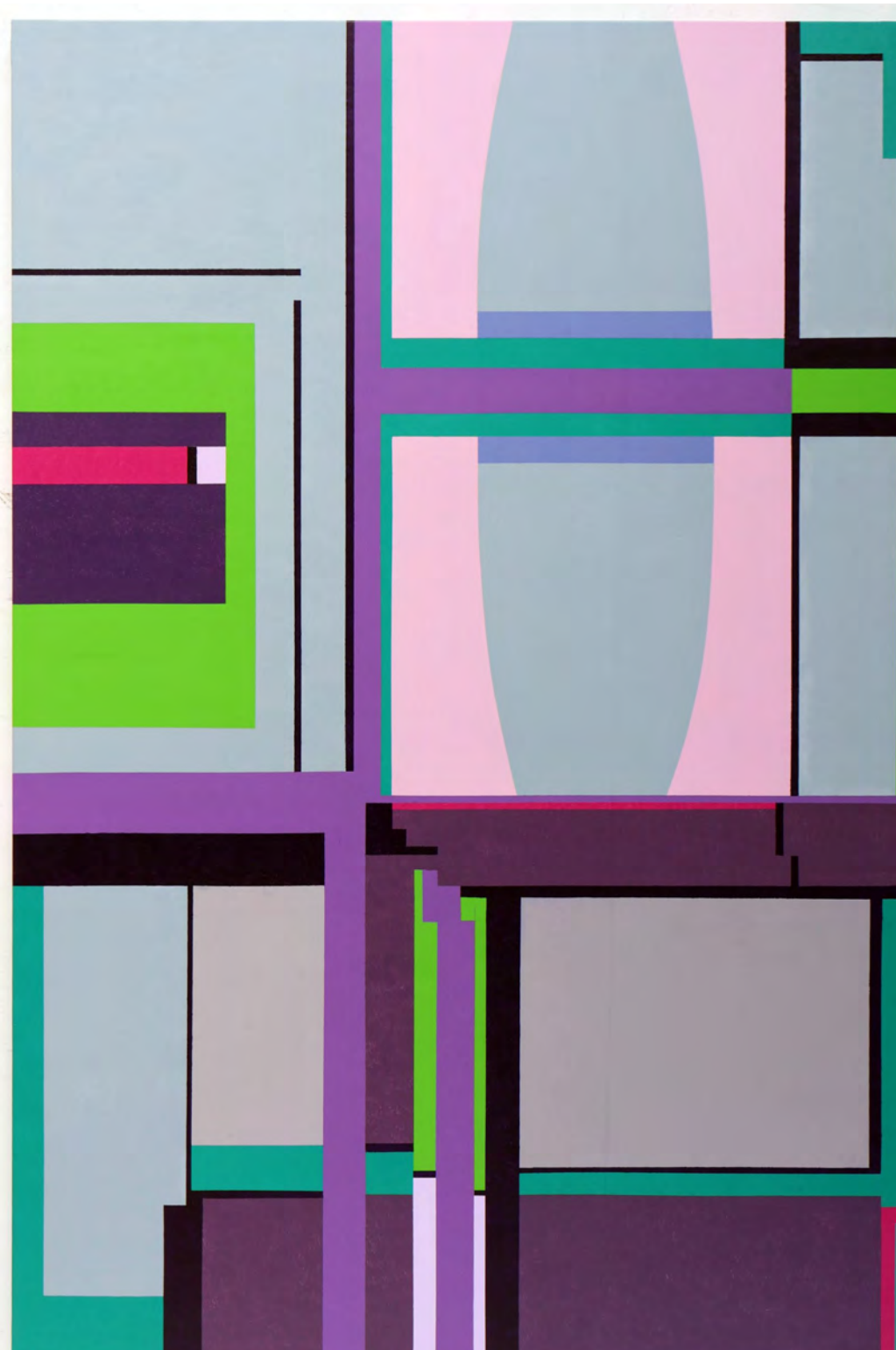
2024 Acrílico sobre lienzo  
180 x 120 x 4 cm



JUAN SILLIÓ  
GALERÍA

Rufo Criado  
Interior Nº 6

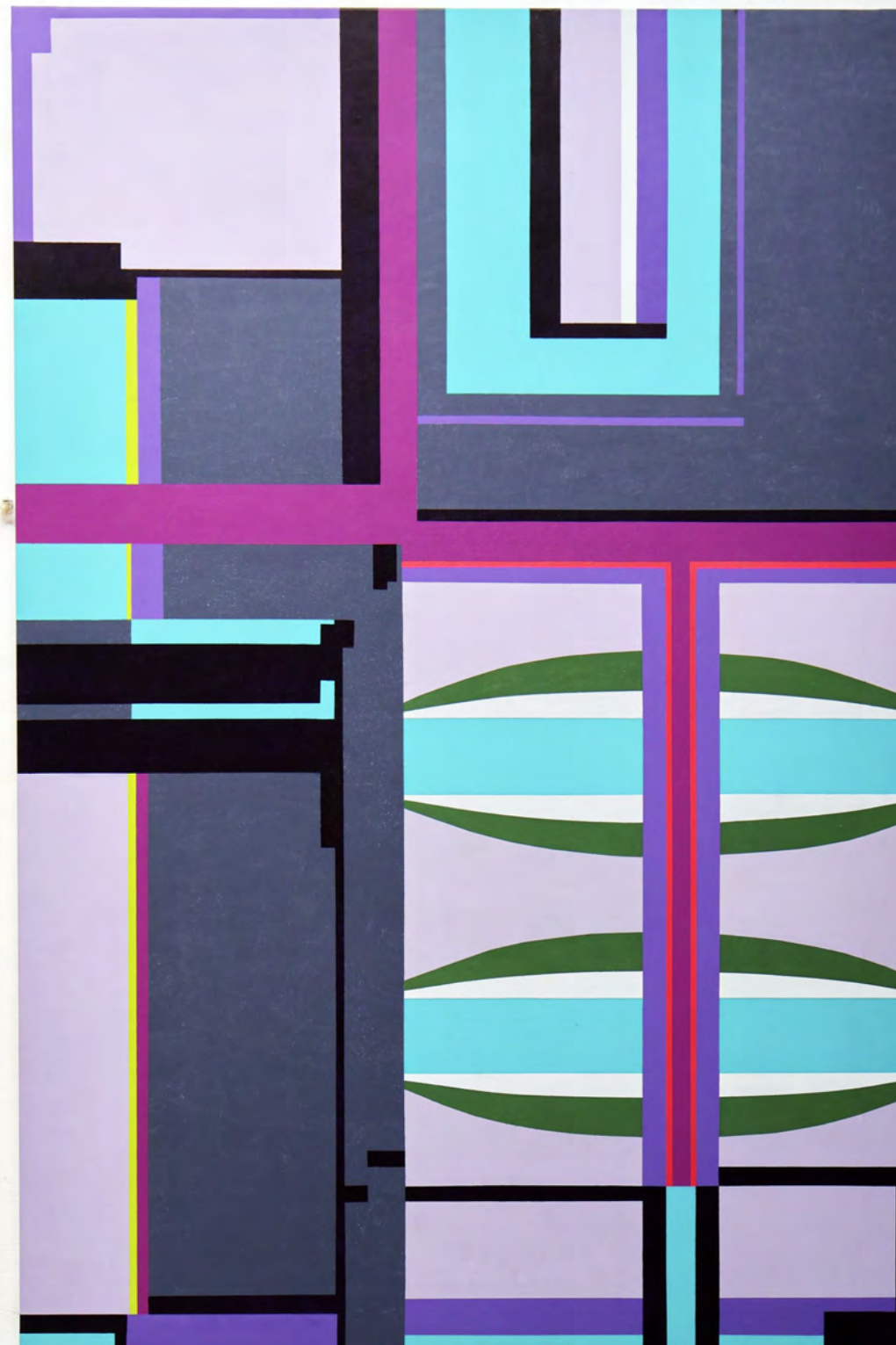
2024 Acrílico sobre lienzo  
180 x 120 x 4 cm



JUAN SILLIÓ  
GALERÍA

Rufo Criado  
Interior Nº 7

2024 Acrílico sobre lienzo  
180 x 120 x 4 cm



JUAN SILLIÓ  
GALERÍA

Rufo Criado  
Interior Nº 8

2024 Acrílico sobre lienzo  
180 x 120 x 4 cm



JUAN SILLIÓ  
GALERÍA

Rufo Criado  
Interior Nº 9

2024 Acrílico sobre lienzo  
180 x 120 x 4 cm



JUAN SILLIÓ  
GALERÍA

Rufo Criado  
Interior Nº 12 (Silencio negro)

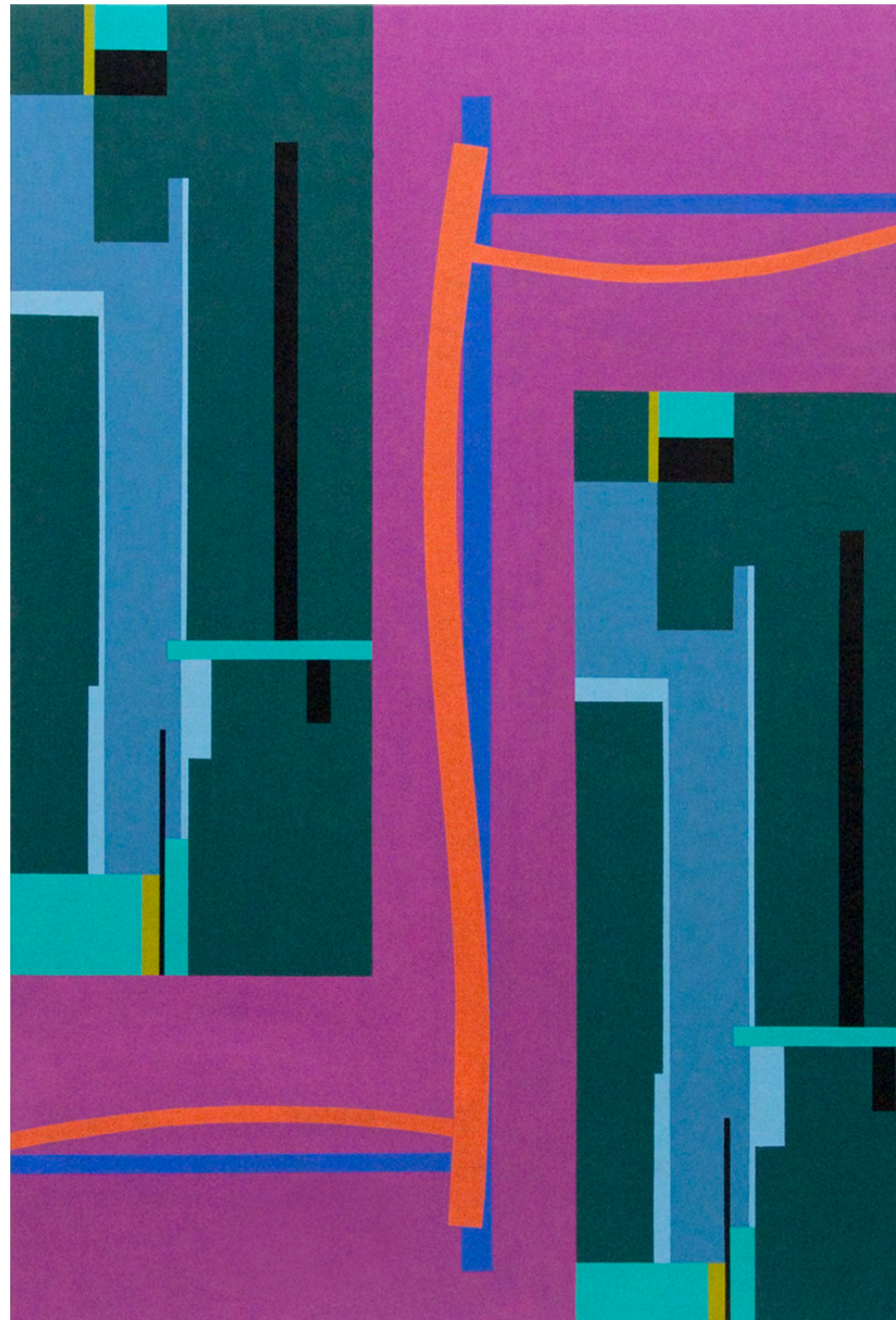
2025 Acrílico sobre lienzo  
180 x 120 x 4 cm



JUAN SILLIÓ  
GALERÍA

Rufo Criado  
Interior Nº1

2021 *Acrílico sobre lienzo*  
150 x 100 x 4 cm



JUAN SILLIÓ  
GALERÍA

Rufo Criado  
Interior Nº2

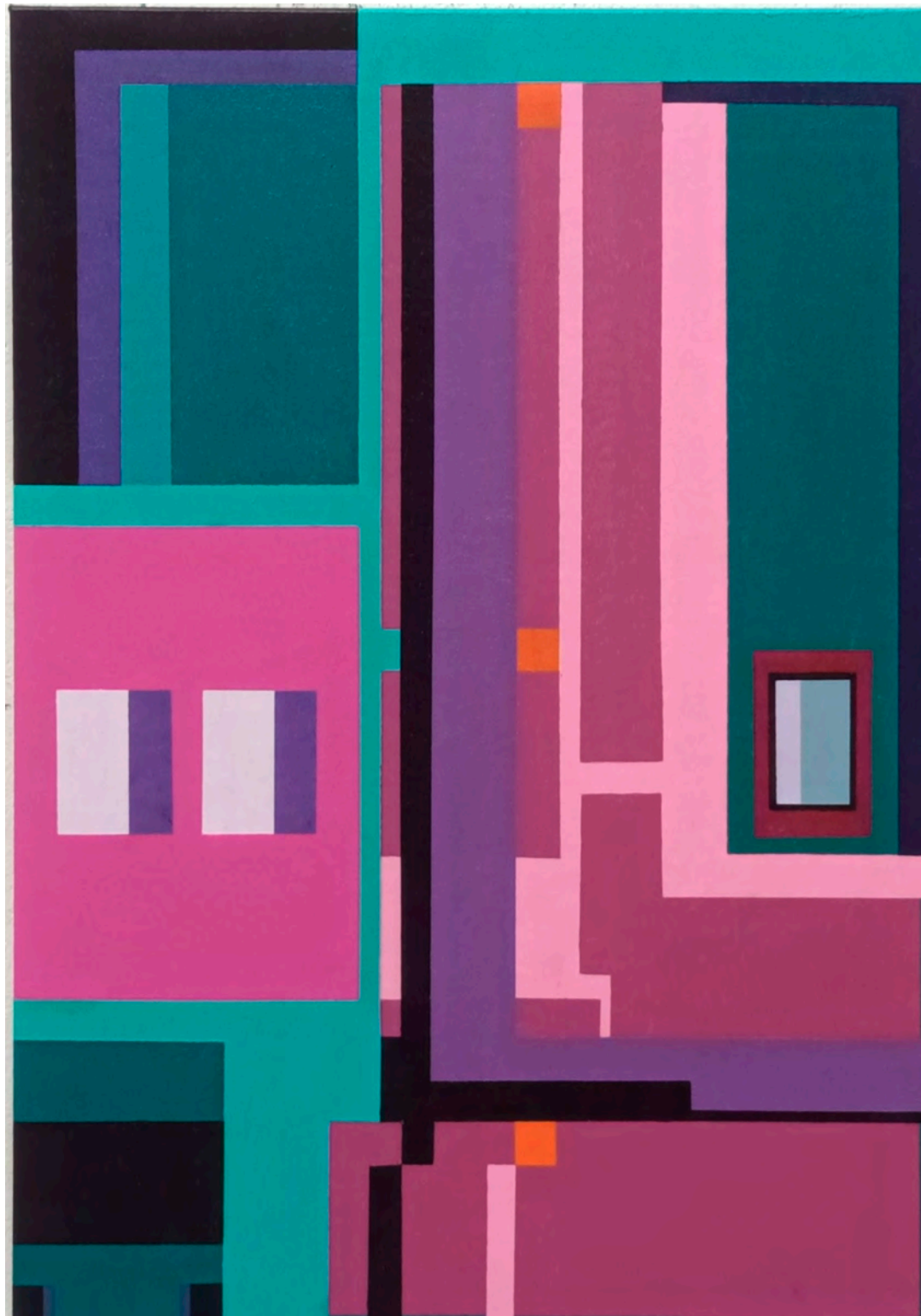
2022 Acrílico sobre lienzo  
150 x 100 x 4 cm



JUAN SILLIÓ  
GALERÍA

Rufo Criado  
Interior Nº 14

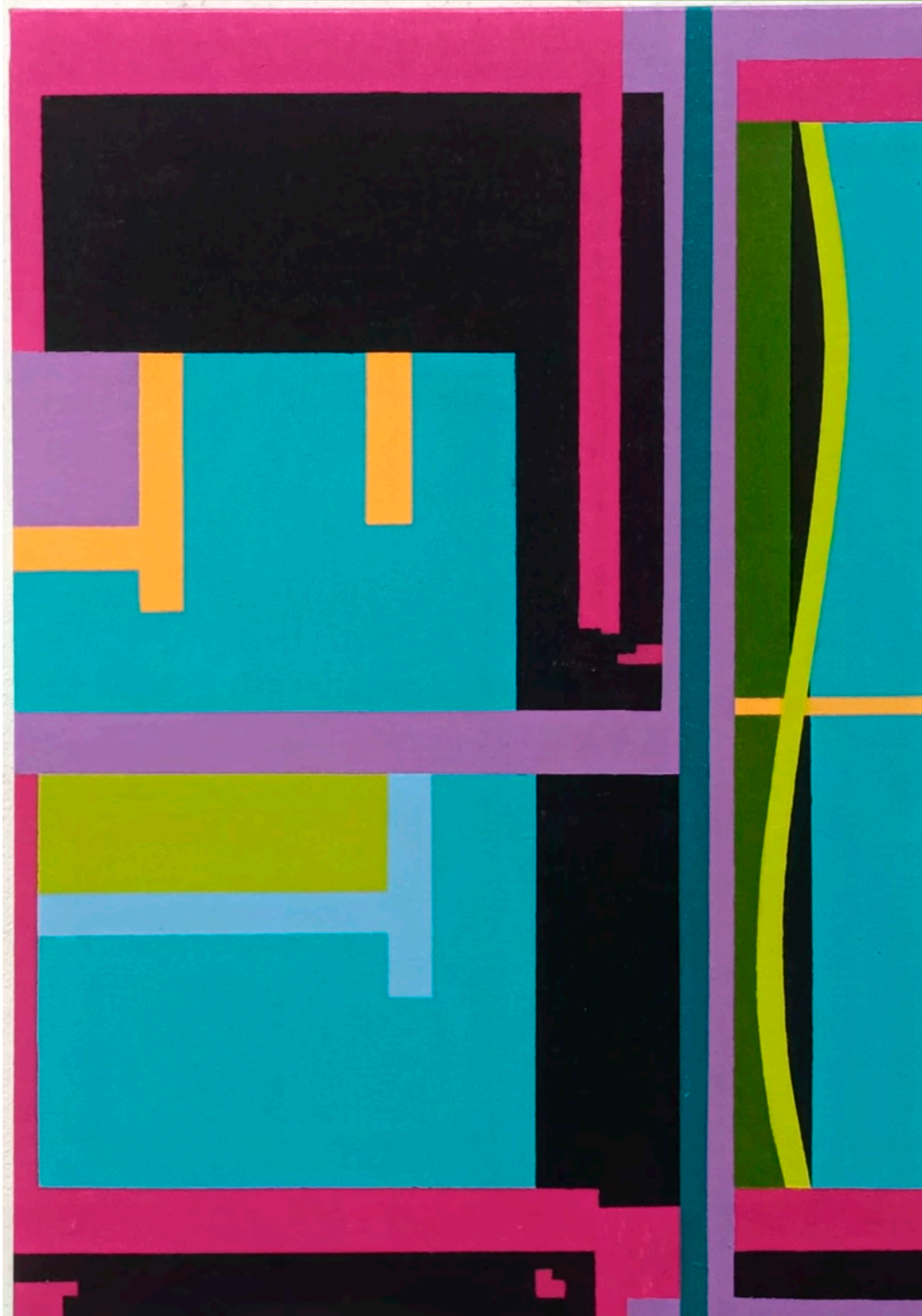
2026 *Acrílico sobre lienzo*  
65 x 45 x 4 cm



JUAN SILLIÓ  
GALERÍA

Rufo Criado  
Interior Nº 16

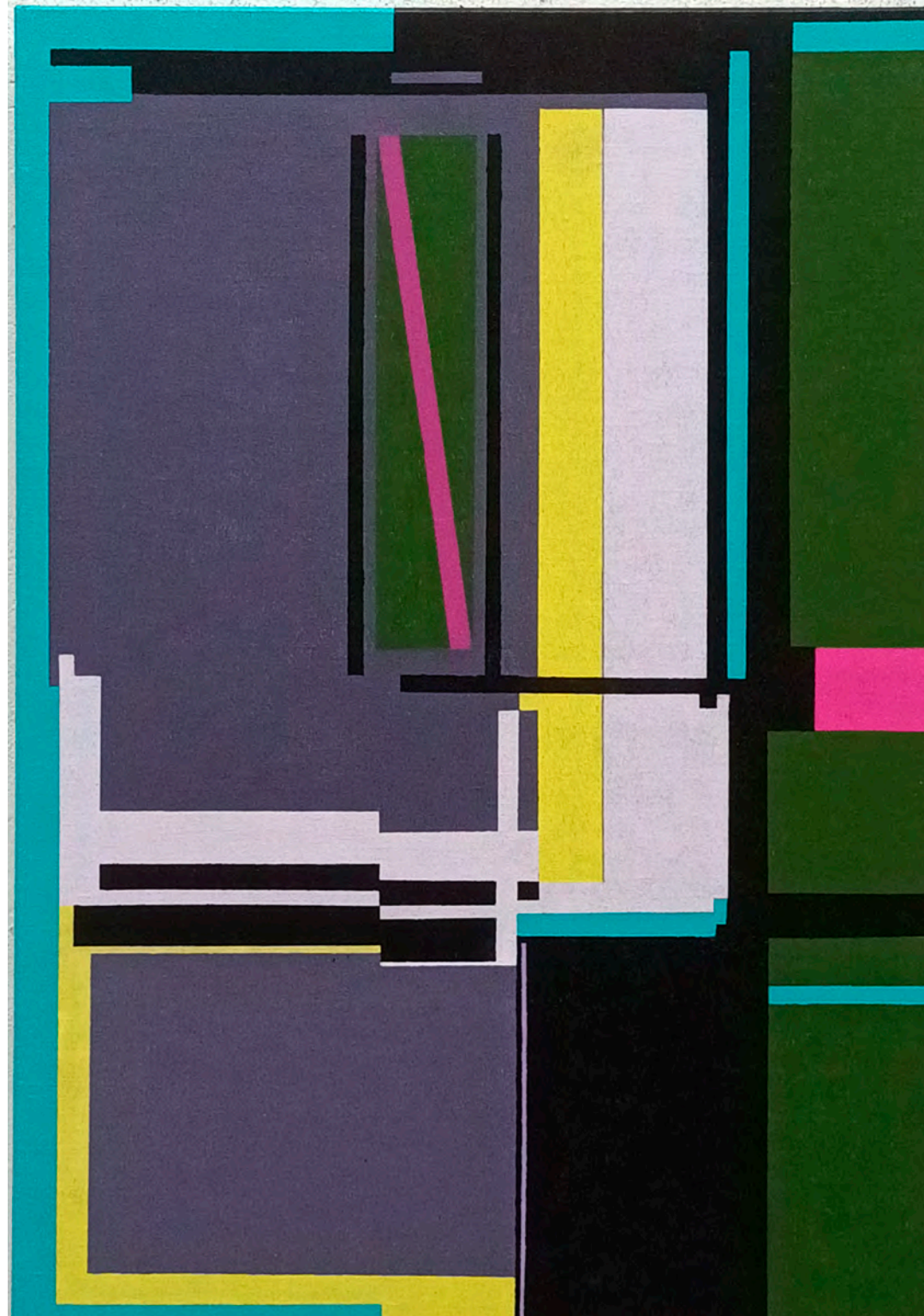
2026 Acrílico sobre lienzo  
65 x 45 x 4 cm

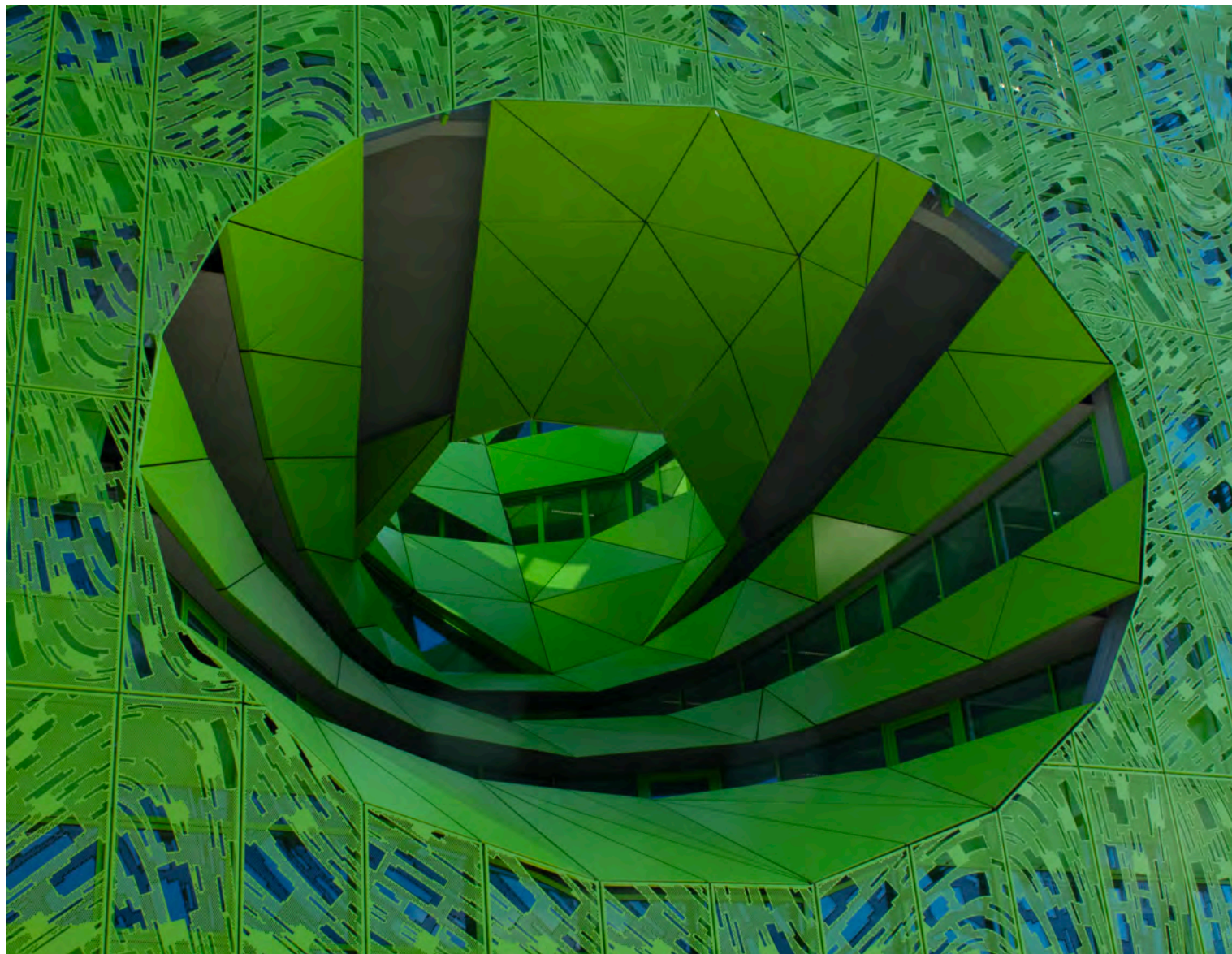


JUAN SILLIÓ  
GALERÍA

Rufo Criado  
Interior Nº 15

2026 *Acrílico sobre lienzo*  
65 x 45 x 4 cm





Rufo Criado  
Interior. Lyon. 2015

2026 Impresión digital en vinilo sobre dibond  
45 x 60 cm  
Edición - 1/3 (Edición total: 3)

Rufo Criado  
Interior. Avilés. 2012

2026 Impresión digital en vinilo sobre dibond  
45 x 60 cm  
Edición - 1/3 (Edición total: 3)



Rufo Criado  
Interior. Burdeos. 2019

2026 Impresión digital en vinilo sobre dibond  
45 x 60 cm  
Edición - 1/3 (Edición total: 3)



Rufo Criado  
Interior. Copenhagen. 2017

2026 Impresión digital en vinilo sobre dibond  
45 x 60 cm  
Edición - 1/3 (Edición total: 3)



Rufo Criado  
Interior. Creta. 2016

2026 Impresión digital en vinilo sobre dibond  
45 x 60 cm  
Edición - 1/3 (Edición total: 3)



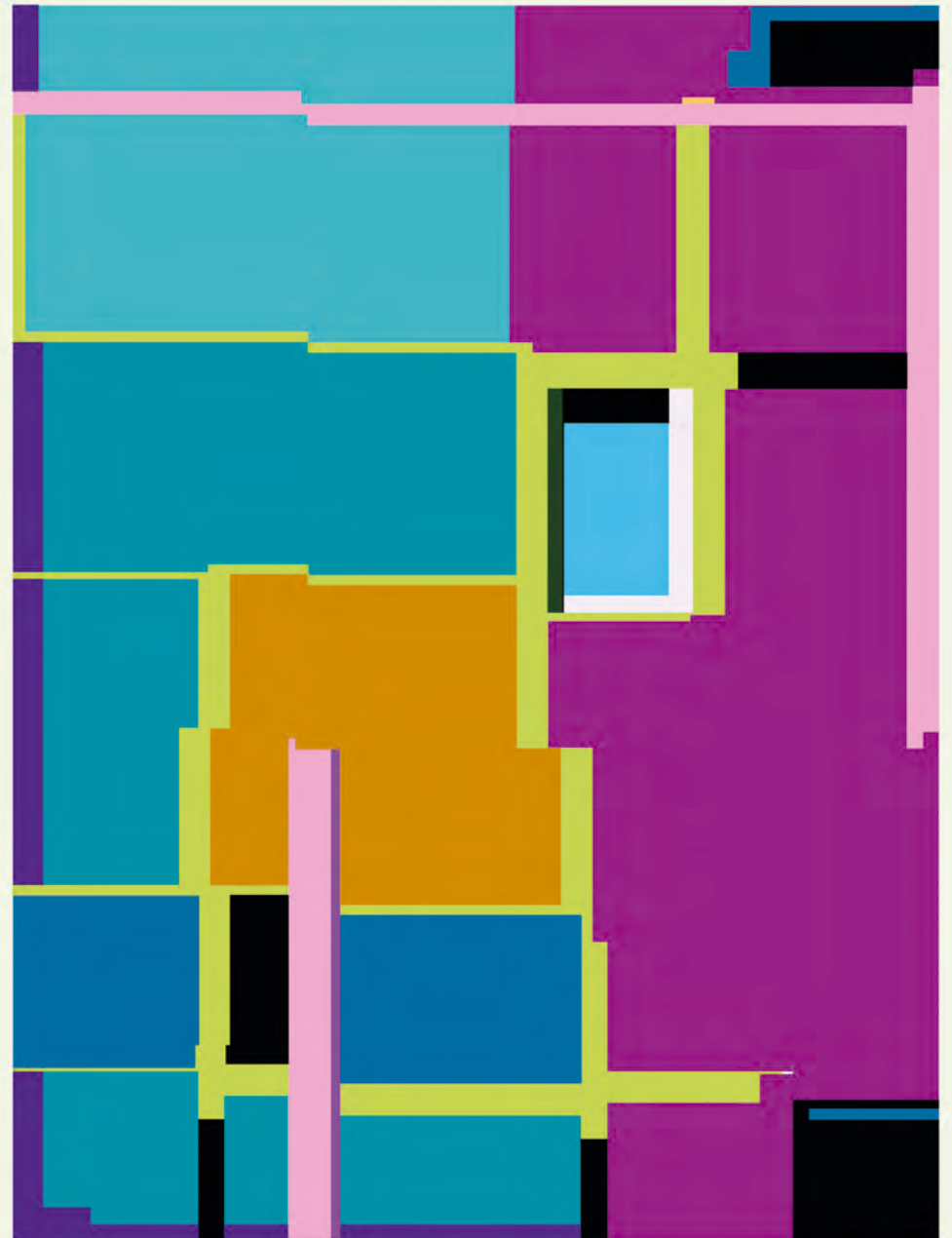
Rufo Criado  
Interior. Florencia. 2010

*2026 Impresión digital en vinilo sobre dibond  
45 x 60 cm  
Edición - 1/3 (Edición total: 3)*



Rufo Criado  
Estudio 1 para serie Interiores

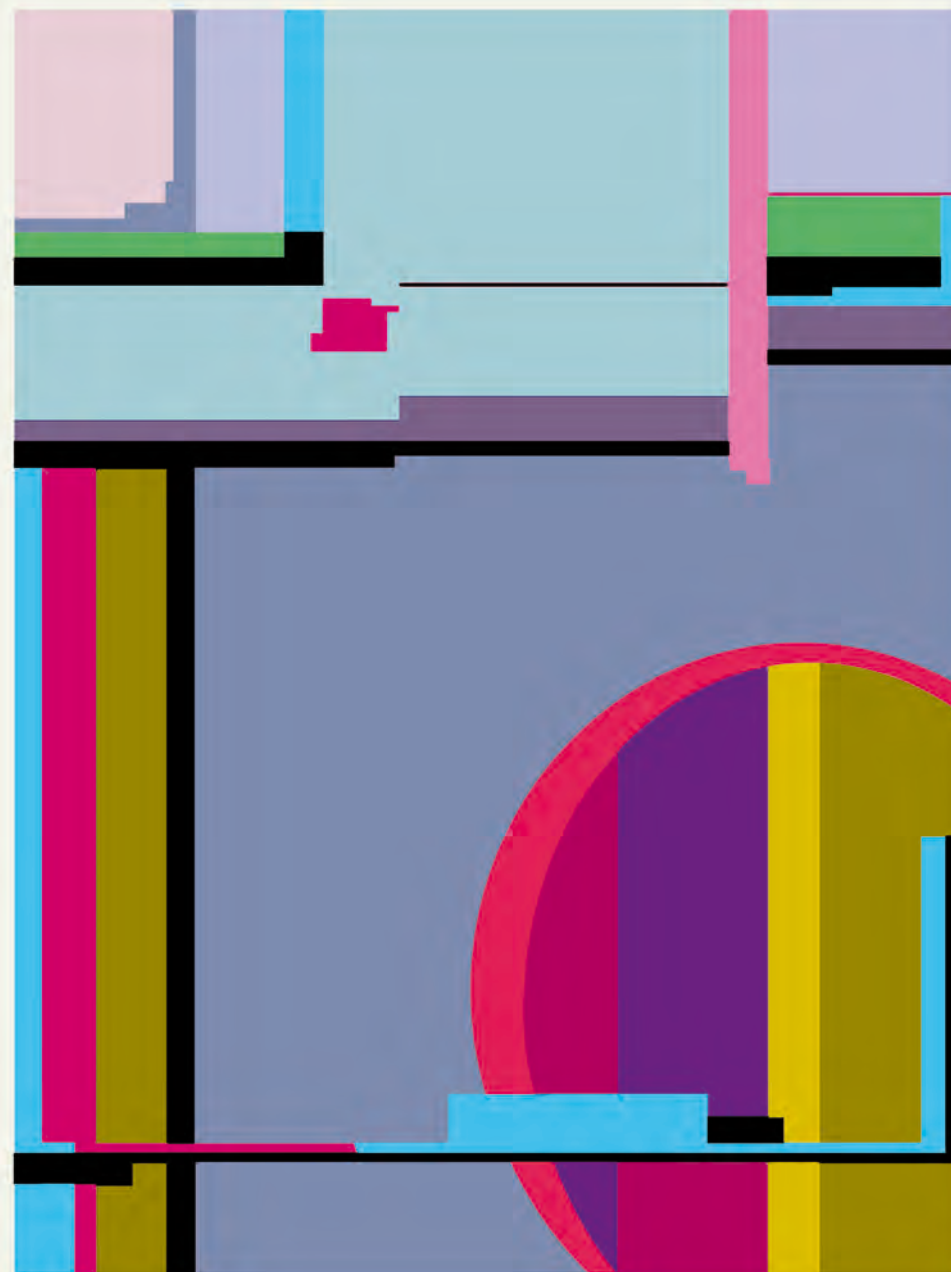
2026 Impresión digital en vinilo sobre dibond  
50 x 40 cm  
Edición - 1/3 (Edición total: 3)



JUAN SILLIÓ  
GALERÍA

Rufo Criado  
Estudio 2 para serie Interiores

2026 Impresión digital en vinilo sobre dibond  
50 x 40 cm  
Edición - 1/3 (Edición total: 3)



JUAN SILLIÓ  
GALERÍA

Rufo Criado  
Estudio 3 para serie Interiores

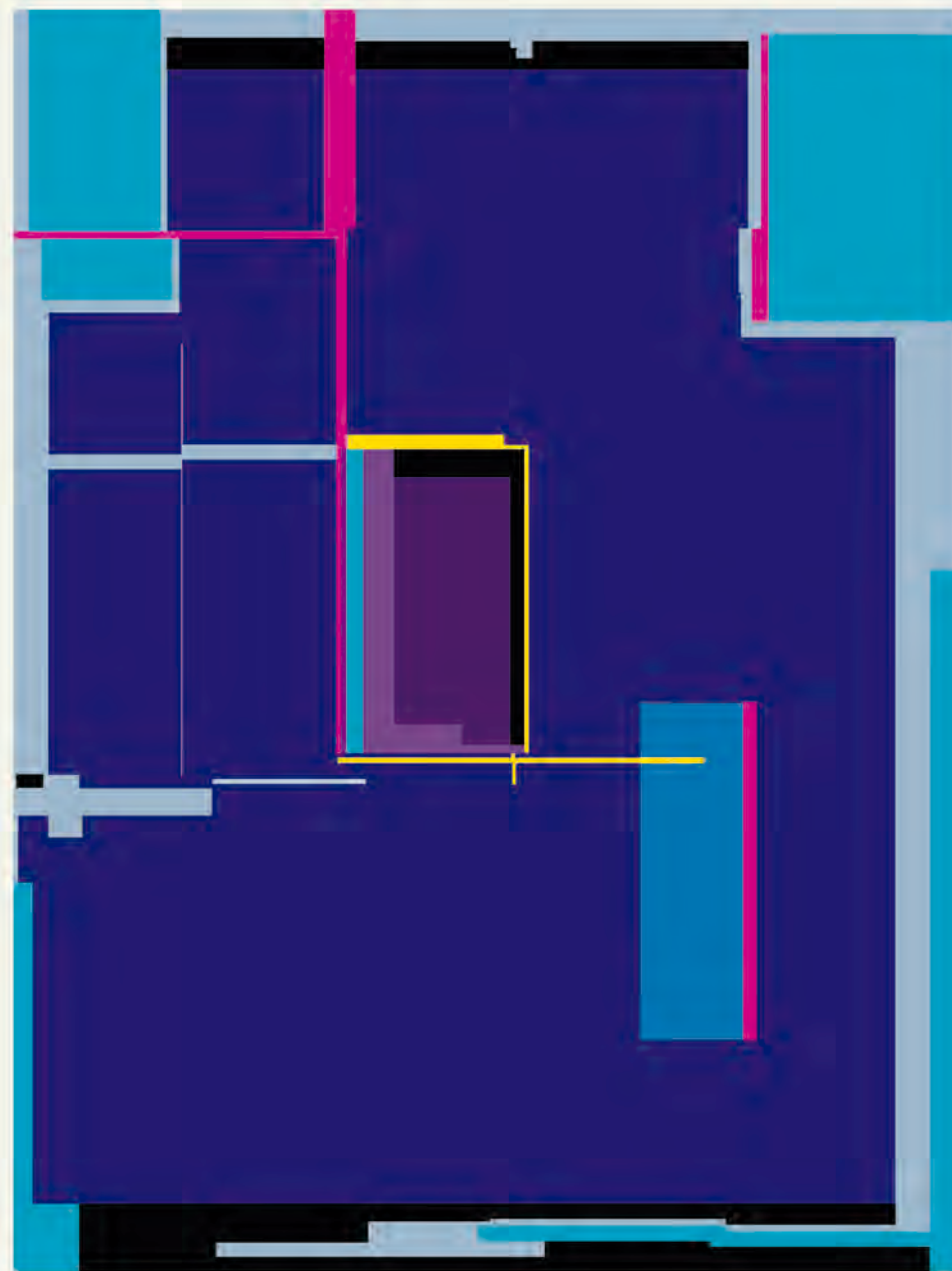
2026 Impresión digital en vinilo sobre dibond  
50 x 40 cm  
Edición - 1/3 (Edición total: 3)



JUAN SILLIÓ  
GALERÍA

Rufo Criado  
Variación sobre Interior Nº 12

2026 Impresión digital en vinilo sobre dibond  
50 x 40 cm  
Edición - 1/3 (Edición total: 3)



Rufo Criado  
Versión 1 "Luz interior"

2026 Impresión digital en vinilo sobre dibond  
50 x 33 cm  
Edición - 1/3 (Edición total: 3)



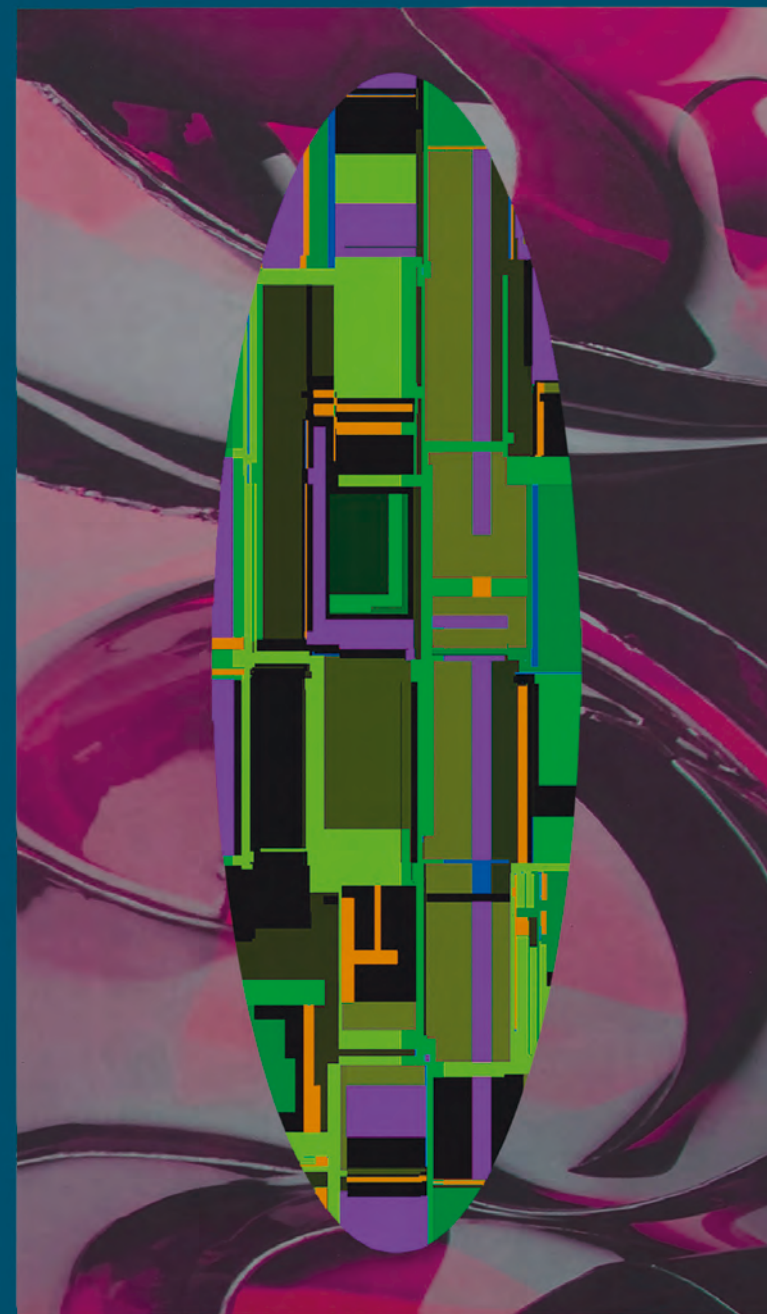
Rufo Criado  
Versión 2 "Luz interior"

2026 Impresión digital en vinilo sobre dibond  
50 x 33 cm  
Edición - 1/3 (Edición total: 3)



Rufo Criado  
Versión 3 "Luz interior"

2026 Impresión digital en vinilo sobre dibond  
50 x 33 cm  
Edición - 1/3 (Edición total: 3)



JUAN SILLIÓ  
GALERÍA

Rufo Criado  
Versión 4 "Luz interior"

2026 Impresión digital en vinilo sobre dibond  
50 x 33 cm  
Edición - 1/3 (Edición total: 3)



## CV

Aranda de Duero, 1952

Miembro fundador de A UA CRAG Colectivo de Acción Artística (1985-1996).

Director del Centro de Arte Caja de Burgos (CAB) desde su apertura en 2003 hasta 2006.

## EXPOSICIONES INDIVIDUALES (Selección)

2026 "INTERIOR (luz oblicua). Galería Juan Silió. Santander

2023 "Hierbajos. Paisajes a ras de suelo". Capilla de la Trinidad. Museo Barjola. Gijón

"A ras de suelo > < Estructuras anómalas". Galería Juan Silió. Madrid

2022 "Laberíntico". Galería Juan Silió. Santander

2020 "Sobre-escrituras". Sala de Exposiciones del Arco de Santa María. Burgos

2019 "Confluencias (fucsia y arcilla). Museo Municipal de Cerámica. Aranda de Duero

2018 "Mosaico romano: 13 variaciones". Museo de Zamora. Zamora

2017 "Ornamentales. Derivas". Galería Juan Silió. Santander

2016 "Ornamentales. Aproximaciones". Galería El Pacto Invisible. Málaga

2015 "Cristal interior (la herida)". Museo de Burgos. Burgos

2014 "Contrapuntos ornamentales". Centro de Arte Alcobendas. Madrid

2013 "Montaña en el agua" (Con Julián Valle). Galería Río 10. Quintanilla Vivar (Burgos).

"Abril 2012". Casa de Cultura. Aranda de Duero (Burgos).

2012 "Ur soinuak. Sonidos de agua.Sounds of water" Sala Rekalde. Bilbao

"Abril 2012". Galería Evelyn Botella. Madrid.

2010 "En la distancia verde". CAB, Centro de Arte Caja de Burgos.

"Cuando los sonidos sueñan". Galería Evelyn Botella. Madrid

"Sonidos de luz". Galería Juan Silió. Santander

2011 "Lugares de paso". PhotoEspaña 2011. Galería Evelyn Botella.

Madrid

"Resonancias". Galería Adora Calvo. Salamanca

"33 lágrimas de silencio". Museo Patio Herreriano. Valladolid

2009 "Ojos de agua". Instituto Cervantes de Varsovia. Polonia

"Ojos de agua". Instituto Cervantes de Nueva Delhi. India

"Ojos de agua". Instituto Cervantes de Tokio. Japón.

2008 "Ojos de agua". Iglesia de San Biagio Maggiore. Nápoles. Itali

"Como quien usa un resplandor". Galería Adora Calvo. Salamanca

2007 "Velocidad sobre el agua". Galería AELE-Evelyn Botella.

"El puente de la visión". Museo de Bellas Artes de Santander. Mercado del Este. Santander

"Ojos de agua". Iglesia de Santa Eulalia de los Catalanes. Instituto Cervantes de Palermo.

2006 Galería La Nave. Valencia

2005 "Reflejos". Galería Fernando Silió. Santander

2004 "Desplazamientos". Galería Minimal Arte Contemporánea. Oporto. Portugal

2003 "Cajas de luz". Galería AELE-Evelyn Botella. Madrid

2001/2 "Cristal Metálico (Púrpura) Exposición itinerante. Castilla y León.

2000 "Memoria de las formas". Galería Siboney. Santander (con Néstor Sanmiguel Diest)

"Sueños posibles". Galería Lourdes Carcedo. Burgos

"Agua que trepa". Galería AELE-Evelyn Botella. Madrid

"Azul-tierra". Galería La Nave. Valencia

"Paisajes de la racionalidad. 1990-2000". Sala Amós Salvador. Logroño

1999 "Konstruktionen" Galería Adriana Schmidt. Stuttgart

"Ombres d' Automne. Galería Avivson. París

## EXPOSICIONES COLECTIVAS (Selección)

2025 ESTAMPA 2025. Galería Juan Silió. IFEMA. Madrid.

"Aquí, ahora, A UA CRAG". Centro de Arte Caja de Burgos (CAB). Burgos

"Caudal, A UA CRAG (1995-1986). Casa de Cultura. Aranda de Duero. Burgos

2023 ESTAMPA 2023. Galería Juan Silió. IFEMA. Madrid  
"En un lugar común". Galería Rafael Pérez Hernando. Madrid  
2021 "Yacimiento". 12 Proyectos de artistas /12 Visiones". Museo Evolución Humana. Burgos  
ESTAMPA 2021. Galería Juan Silió. IFEMA. Madrid  
2019 "Yacimiento". Museo de la Evolución Humana – CAREX. Atapuerca, Burgos  
"PICNIC". Un proyecto de Néxodos. Monzón de Campos (Palencia)  
"Cuarenta y cinco museos en cuarenta y cinco maletas". Galería Fúcares. Almagro  
"PICNIC". Conectando periferias. Casa de Indias. El Puerto de Santa María (Cádiz)  
"AQUA / TERRA". Fundación Caja Cantabria – MAS Museo de Santander.  
2018 "Palacio del Tiempo". Museo de Palencia. Palencia  
"El presente será memoria". Cortes de Castilla y León. Valladolid  
2017 "Intercatia". Museo de Zamora. Zamora  
"Palacio del Tiempo". HdT Gallery. Fuente Olmedo (Valladolid).  
2016 "Intercatia". Museo de Palencia. Palencia  
2015 "Geometrías". Galería El Pacto Invisible. Málaga  
"Ánima Cathedralis". Catedral de Burgos. Burgos  
2014 "Fondo A UA CRAG al muro". MUSAC. León  
"Espacialismo cromático". IVAM. Valencia  
2013 "Del siglo XIX al siglo XXI. Nuevos ingresos". Museo de Burgos.  
"Depósito de sueños". Proyecto La Cabra se echa al monte. Monzón de Campos (Palencia)  
2012 "El Puente de la vision (1996-2011)". MAS Museo de Bellas Artes de Santander.  
2011 (I+E)2. Colección Caja de Burgos. CAB. Burgos  
"Travesía". MAS Museo de Bellas Artes de Santander.  
2010 ARCO '10. Galería Evelyn Botella. Madrid  
"Archivo documental de artistas de Castilla y León". MUSAC. León.  
ARTE SANTANDER '10. Galería Adora Calvo. Santander  
2009 FORO SUR '09. Galería Adora Calvo. Cáceres  
"La línea roja. Arte abstracto español en la Colección del IVAM". Valencia  
"¿Sin límites?. 2003-2010". Museo de Bellas Artes de Santander.  
2008 FORO SUR '08. Galería Adora Calvo. Cáceres.

ARTE SANTANDER '08. Galería Adora Calvo. Santander  
2007 ARCO '07. Galería AELE-Evelyn Botella. Madrid y Galería LA NAVE. Valencia  
2006 ARCO '06. Galería AELE-Evelyn Botella. Madrid y Galería LA NAVE. Valencia.  
2005 ARCO '05. Galería AELE-Evelyn Botella. Madrid.  
ARTE SANTANDER '05. Galería Fernando Silió. Santander  
"A UA CRAG, Agua Crujiente. 1985-1996". Museo Patio Herreriano. Valladolid  
2004 ARCO '04. Galería AELE-Evelyn Botella. Madrid  
ARTESANTANDER '04. Visiones Urbanas. Plaza Juan Carlos I. Santander  
17 Bienal de Pintura Ciudad de Zamora. (Concedido el 2º Premio)  
ARTELISBOA. Galería Minimal. Lisboa. Portugal  
2003 ARCO '03. Galería AELE-Evelyn Botella. Madrid  
Adquisiciones Recientes, 2001-2002. Museo ARTIUM. Vitoria Colectiva. Galería Minimal. Oporto. Portugal  
2002 ARCO '02. Galería AELE-Evelyn Botella. Madrid  
"Paisajes intergeneracionales". Academia de España. Roma  
2001 ARCO '01. Galería AELE-Evelyn Botella. Madrid  
"Abstracto II". Trayecto Galería. Vitoria  
Colección Fundación Coca-Cola. Palacio de Abrantes. Salamanca  
"Círculos de espuma". Galería AELE-Evelyn Botella. Madrid  
"Círculos de espuma". Rinocero. Espacio artístico. Palencia  
2000 ARCO '00 . Galería AELE-Evelyn Botella. Madrid  
"Canal de seducción". Monasterio Nuestra Sra. de Prado. Valladolid  
1999 ARCO '99. Galería AELE-Evelyn Botella. Madrid  
"Caminos". Xacobeo '99. Exposición itinerante.  
"Propuestas". Galería AVIVSON. París  
VII Bienal Ciudad de Pamplona  
Galería Adriana Schmidt. Colonia. Alemania  
XV Premio de Pintura L´Oreal. Madrid  
"Arte 2000 en Castilla y León". Instituto Cervantes. París.  
"Play Again". Galería Evelyn Botella. Madrid

## **OBRAS EN MUSEOS Y COLECCIONES PÚBLICAS**

ARTIUM. Centro-Museo Vasco de Arte Contemporáneo. Vitoria

IVAM. Instituto Valenciano de Arte Moderno. Valencia

Museo Nacional Reina Sofía (Depósito Legado Soledad Lorenzo)

MUSAC. Museo de Arte Contemporáneo de Castilla y León.(Fondo A Ua Crag). León

Museo de Arte Contemporáneo Gas Natural Fenosa (MAC). La Coruña

Museo de Arte Moderno y Contemporáneo de Santander (MAS).

Museo del Patrimonio Municipal de Málaga (MUPAM). Málaga

Museo de Bellas Artes de Asturias. Oviedo

Museo de Burgos. Burgos

Calcografía Nacional. Museo de Bellas Artes de San Fernando. Madrid

Centro de Arte Caja de Burgos, CAB. Burgos. Colección CaixaBank

Centro de Arte de Alcobendas. Madrid

Colección Fundación Montemadrid. Madrid

Colección Universidad Pública de Navarra. Pamplona

Colección Fundación Coca-Cola. Madrid

Colección Junta de Castilla y León. Valladolid

Colección Ayuntamiento de Logroño

Colección Ayuntamiento de Zamora

Colección Ayuntamiento de Burgos