

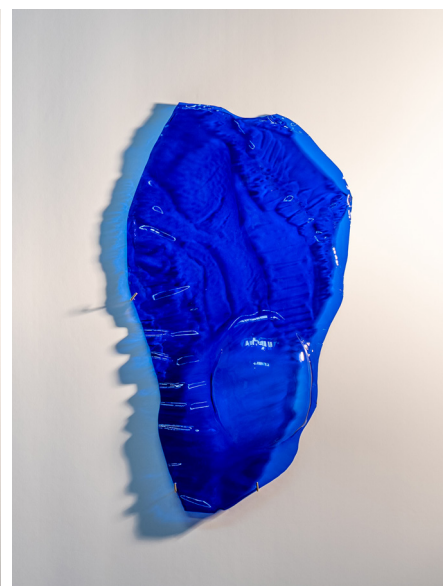
AR
CO

Madrid

STAND 9A24

JUAN S I L I Ó
G A L E R Í A

Vicky Uslé



Terra Somnia

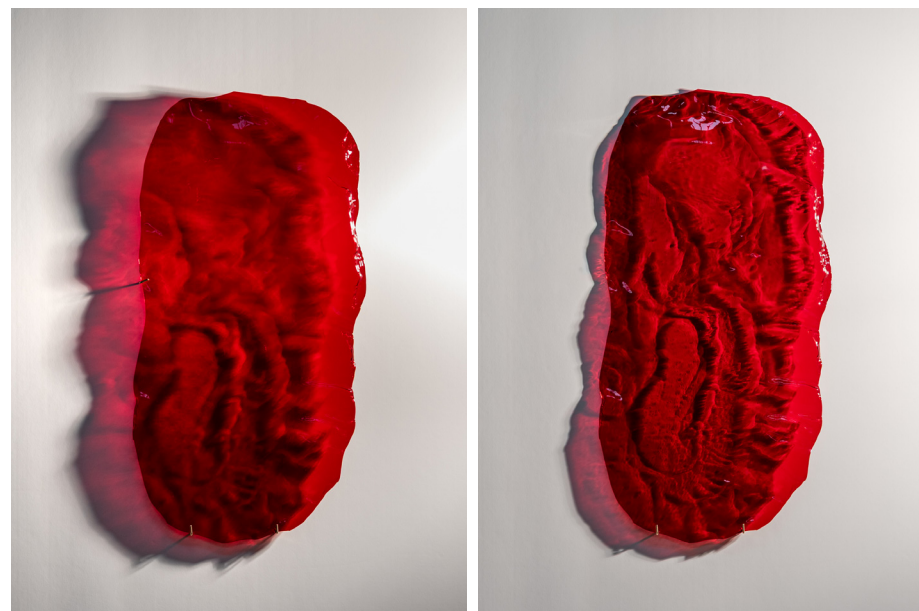
En Terra Somnia, Vicky Uslé desarrolla un cuerpo de trabajo que se sitúa en una atención sostenida a los procesos materiales y a las formas de percepción que estos activan. El proyecto parte de una práctica continuada, en la que la forma no se presenta como un resultado cerrado, sino como algo que emerge de la relación entre luz, materia y experiencia corporal. Las obras no buscan representar imágenes, sino activar un modo de estar y de relacionarse con lo que aparece.

El trabajo se articula en un tránsito entre pintura y volumen, ampliando el lenguaje pictórico hacia el espacio mediante el uso del vidrio soplado y obras sobre papel. El vidrio funciona como un material de paso: moldeado por el aliento, el calor y el enfriamiento, conserva la huella de su transformación y hace visible el proceso que lo constituye. La transparencia no opera como un recurso formal, sino como una forma de pensamiento que permite trabajar con la luz y con el tiempo. Las esculturas se presentan como cuerpos atravesados por tensiones entre presencia y desaparición, entre fragilidad y resistencia.

Junto a estas piezas, las obras sobre papel registran las sombras que se proyectan cuando la luz atraviesa el vidrio. Estas imágenes funcionan como huellas de un instante en transformación, donde la silueta se aproxima al trazo y la textura fija aquello que es efímero. No se trata de capturar una imagen estable, sino de atender a un proceso que varía según la posición del cuerpo, la intensidad de la luz o el paso del tiempo. La contemplación se convierte así en una experiencia activa, ligada a la duración y a la atención.

Terra Somnia propone una aproximación a la Tierra entendida como un cuerpo generador y como un sistema vivo. A través de procesos elementales —tierra, fuego, aire y agua—, el proyecto plantea una reflexión sobre la materia como agente capaz de afectar y ser afectado. Las piezas no se presentan como objetos aislados, sino como presencias que modifican el espacio que ocupan y la percepción de quienes las recorren. En este sentido, el trabajo se sitúa en una lógica relacional más que en una afirmación formal.

En un contexto marcado por la aceleración y por la sobreproducción de imágenes, Terra Somnia introduce otro tiempo. Un tiempo de suspensión en el que la materia no se consume de forma inmediata, sino que se escucha. El proyecto invita a volver al cuerpo y a la experiencia sensible, proponiendo una relación menos instrumental con el entorno. Más que ofrecer respuestas cerradas, el trabajo abre un espacio de resonancia en el que la transformación, la fragilidad y la interdependencia se convierten en ejes desde los que pensar cómo habitamos lo material y lo común.*



In *Terra Somnia*, Vicky Uslé develops a body of work grounded in sustained attention to material processes and to the modes of perception they activate. The project stems from a continuous practice in which form is not presented as a closed outcome, but as something that emerges from the relationship between light, matter, and embodied experience. The works do not seek to represent images, but to activate a way of being and relating to what appears.

The work unfolds in a space between painting and volume, extending pictorial language into the realm of sculpture through the use of blown glass and works on paper. Glass functions as a transitional material: shaped by breath, heat, and cooling, it retains the trace of its transformation and makes visible the process that constitutes it. Transparency does not operate as a formal device, but as a mode of thinking that enables an engagement with light and time. The sculptures appear as bodies shaped by tensions between presence and disappearance, fragility and resistance.

Alongside these pieces, the works on paper record the shadows cast as light passes through the glass. These images function as traces of a moment in transformation, where silhouette approaches line and texture fixes what is ephemeral. Rather than capturing a stable image, the works attend to a process that shifts according to the position of the body, the intensity of light, or the passage of time. Contemplation thus becomes an active experience, bound to duration and attention.

Terra Somnia proposes an approach to the Earth understood as a generative body and as a living system. Through elemental processes—earth, fire, air, and water—the project reflects on matter as an agent capable of affecting and being affected. The works are not presented as isolated objects, but as presences that modify the space they occupy and the perception of those who move among them. In this sense, the project aligns itself with a relational logic rather than a formal assertion.

In a context marked by acceleration and the overproduction of images, *Terra Somnia* introduces another temporality: a time of suspension in which matter is not consumed immediately, but listened to. The project invites a return to the body and to sensory experience, proposing a less instrumental relationship with the environment. Rather than offering closed answers, the work opens a space of resonance in which transformation, fragility, and interdependence become points from which to reflect on how we inhabit the material and the shared.

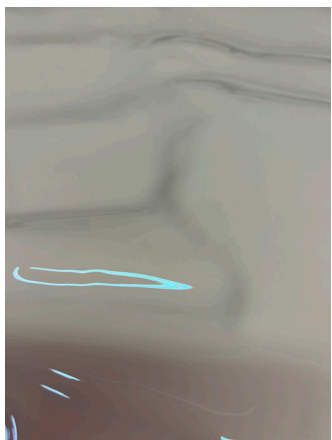




Vicky Uslé
Uydat (Lágrima)

2025 Vidrio masa artesanal
92 x 53 cm
12.500,00 € (precio sin IVA)





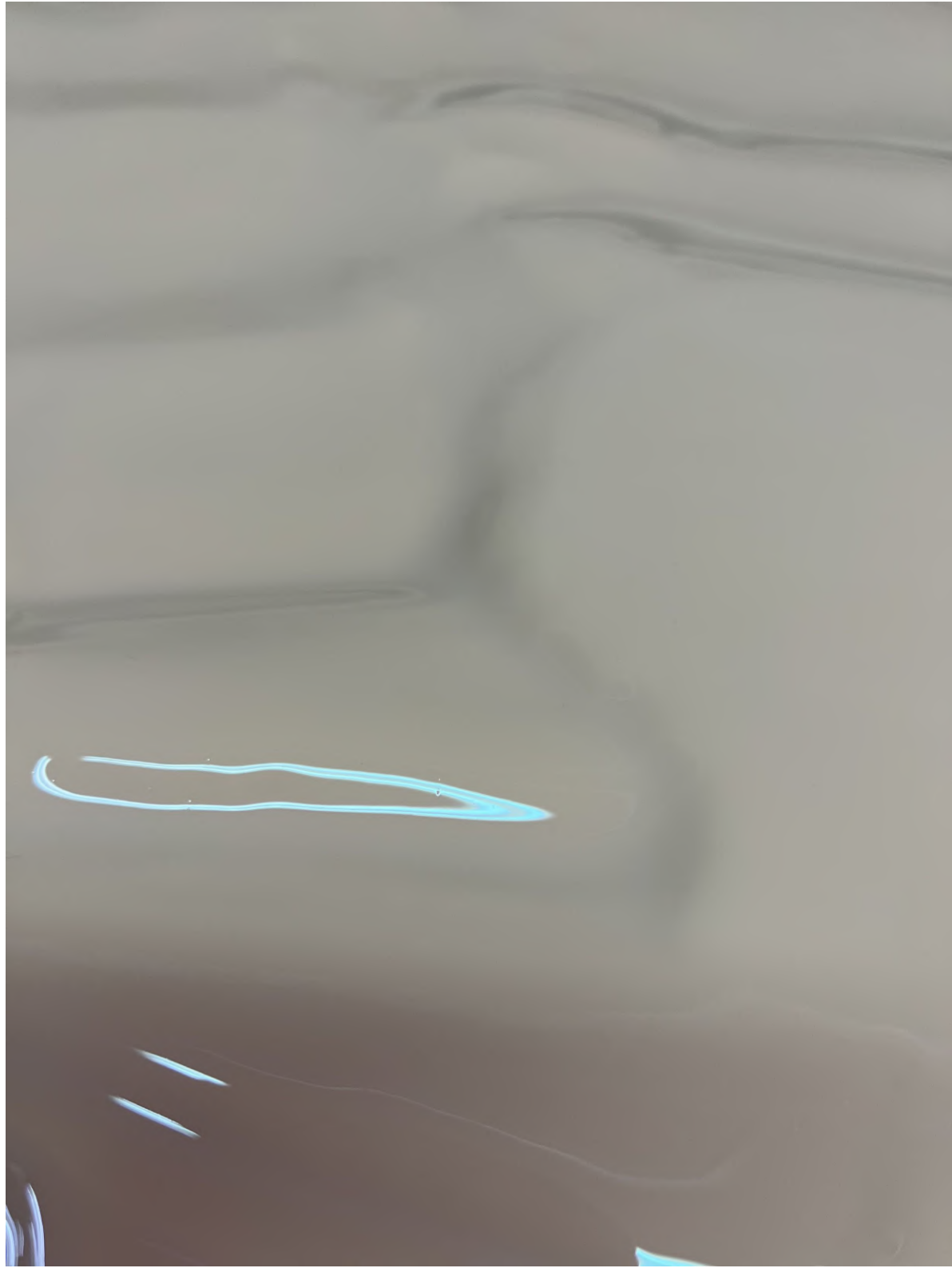
Vicky Uslé
Untitled 5

2025 *Ultrachrome en papel Hahnemühle*
32 x 22,5 cm
Edición - 1/5 (Edición total: 5)
1.950,00 € (precio sin IVA)



Vicky Uslé
Untitled 6

2025 Ultrachrome en papel Hahnemühle
32 x 22,5 cm
Edición - 1/5 (Edición total: 5)
1.950,00 € (precio sin IVA)



Vicky Uslé
Rubra

2025 Vidrio masa artesanal
95 x 48 cm
12.500,00 € (precio sin IVA)



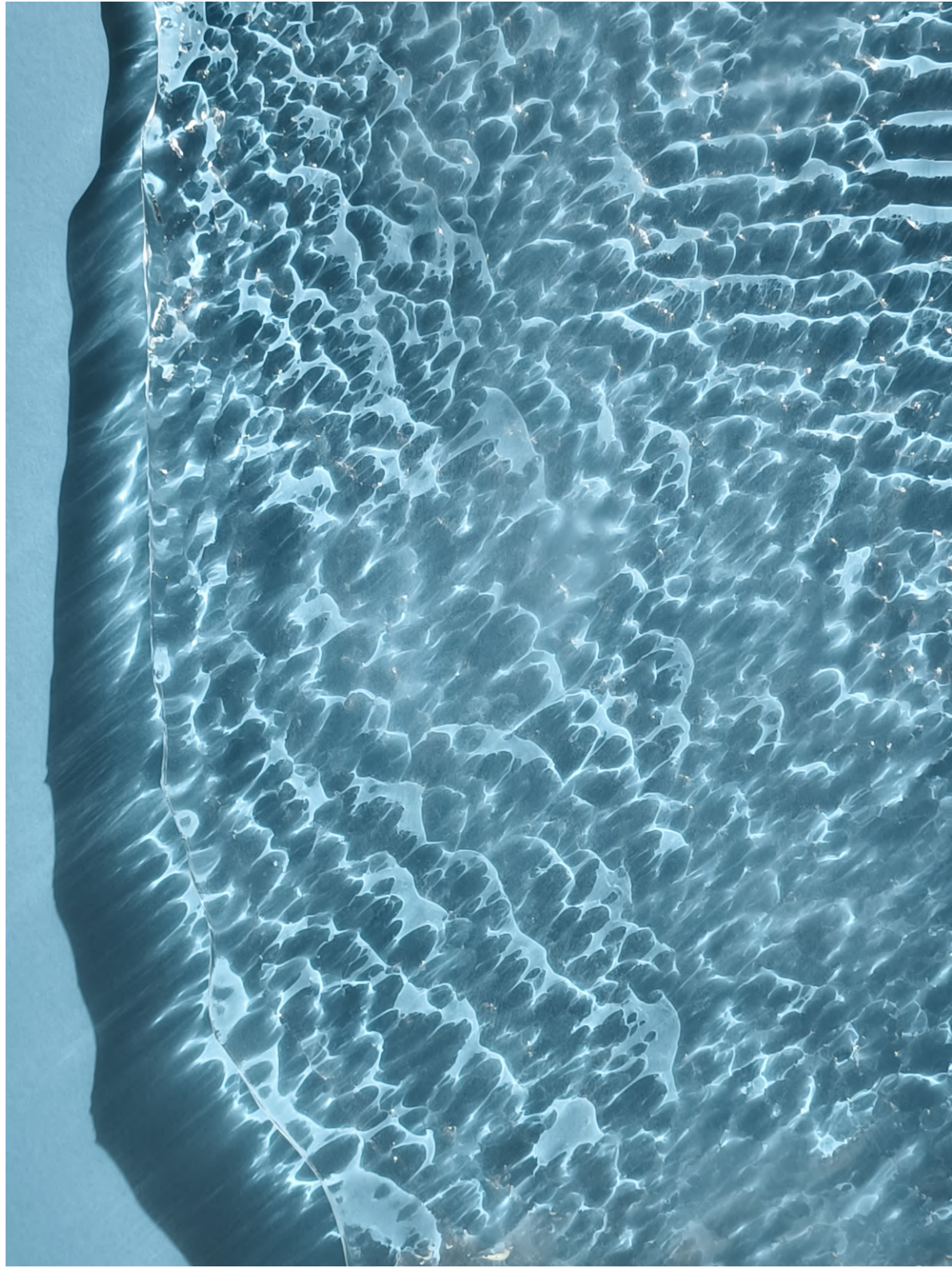
Vicky Uslé
Serie Terra Nº21

2025 Vidrio masa artesanal
98 x 40 cm
12.500,00 € (precio sin IVA)



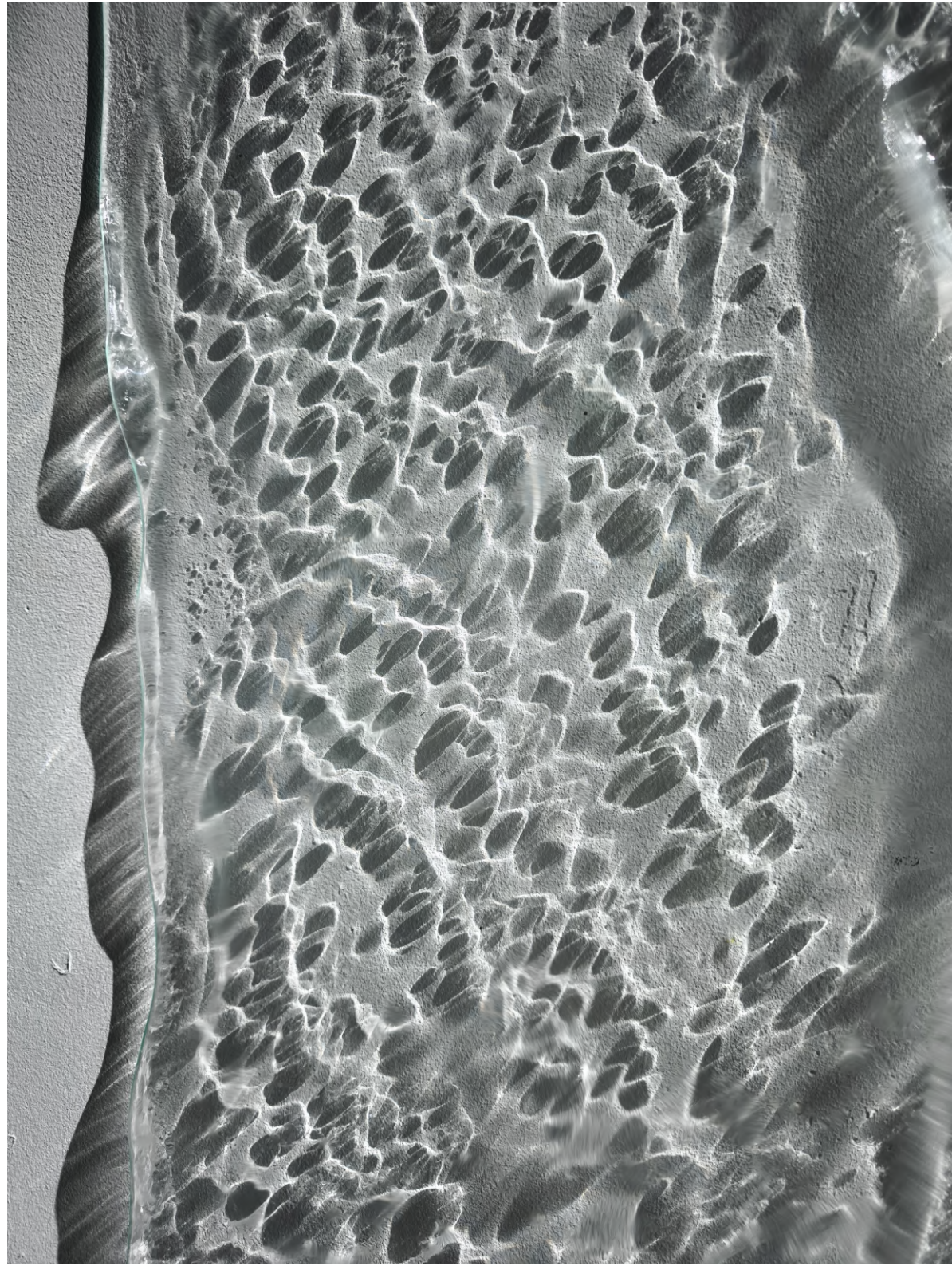
Vicky Uslé
Terra entraña 6

2025 *Ultrachrome en papel Hahnemühle*
151,5 x 111,2 cm
Edición - 1/3 (Edición total: 3)
5.400,00 € (precio sin IVA)



Vicky Usé
Terra entraña 5

2025 Ultrachrome en papel Hahnemühle
151,5 x 111,2 cm
Edición - 1/3 (Edición total: 3)
5.400,00 € (precio sin IVA)



Vicky Uslé (Santander, 1981), vive entre Estados Unidos y España desde 1987. Licenciada en Bellas Artes por la Rhode Island School of Design (Providence, Rhode Island, EE. UU.), desarrolla su práctica pictórica entre Nueva York y Cantabria. De formación multidisciplinar es una dibujante innata, y pintora comprometida y abierta a la praxis. Durante su formación universitaria en Bellas Artes continúa con sus estudios en biología marina, ciencias de la religión, antropología y filosofía. Paralelamente, se forma en historia de la arquitectura, especializándose en arquitectura ancestral. Es ahí donde nace su curiosidad por la alquimia y por sus viejos maestros, inspirándose en sus procesos y en cómo estos se expanden al mundo moderno. El trabajo de Uslé cuestiona y celebra las posibilidades e incertidumbres del medio, ilustrando de manera pasional e inteligente las cualidades esenciales de la pintura y su construcción, su belleza e imposibilidad. En su obra, escultura, pintura, fotografía y vídeo dialogan y son esencia de una naturaleza propia que emana de los conceptos de paisaje-jardín, memoria y maternidad.

La artista ha expuesto desde 2007 en museos y galerías de todo el mundo. Individualmente, en el Museo MAS de Santander y en espacios como Galerie Alexander Levy, Berlín; Galerie van der Mieden, Amberes; MCO Arte Contemporanea, Oporto; Travesía Cuatro, Madrid; y House of Chappaz, Valencia. Colectivamente ha participado en numerosas exposiciones como las celebradas en: The Ryder, Londres; Chelsea Art Museum, Nueva York; CAC, Centro de Arte Contemporáneo de Málaga; Instituto Cervantes, Tokio y Pekín; y The Bruce High Quality Foundation, Nueva York, entre otras. Colecciones públicas como las del Museo Nacional Centro de Arte Reina Sofía, Madrid; Colección Luciano Benetton, Treviso; MAS, Museo de Arte Moderno y Contemporáneo de Santander y Cantabria; Fundación Cañada Blanch, Valencia; Colección Norte del Gobierno de Cantabria; Colección Navacerrada, Madrid; Colección Banco Europeo, Fráncfort; CAC, Málaga; Colección Bragales, Cantabria; y Museo de Navarra; entre otras, cuentan en sus fondos con obra de Vicky Uslé.

Vicky Uslé (Santander, 1981) has lived between the United States and Spain since 1987. With a degree in Fine Arts from the Rhode Island School of Design (Providence, Rhode Island, USA), she develops her pictorial practice between New York and Cantabria. With a multidisciplinary background, she is a natural draftsman and a committed painter open to praxis. During her university studies in Fine Arts, she continued her studies in marine biology, religious sciences, anthropology, and philosophy. At the same time, she studied the history of architecture, specializing in ancestral architecture. It was there that her curiosity about alchemy and its old masters was born, inspired by their processes and how they expanded into the modern world. Uslé's work questions and celebrates the possibilities and uncertainties of the medium, passionately and intelligently illustrating the essential qualities of painting and its construction, its beauty and impossibility. In her work, sculpture, painting, photography and video interact, and are the essence of a nature of their own that emanates from the concepts of landscape-garden, memory, and motherhood.

Since 2007, the artist has exhibited in museums and galleries around the world. Individually, she has exhibited at the MAS Museum in Santander and in galleries such as Galerie Alexander Levy, Berlin; Galerie van der Mieden, Antwerp; MCO Arte Contemporanea, Porto; Travesía Cuatro, Madrid; Galeria Carles Taché, Barcelona and House of Chappaz, Valencia. Collectively, she has participated in numerous exhibitions, including those held at The Ryder, London; Chelsea Art Museum, New York; CAC, Centro de Arte Contemporáneo de Málaga; Instituto Cervantes, Tokyo and Beijing; and The Bruce High Quality Foundation, New York, among others. Public collections such as those of the Museo Nacional Centro de Arte Reina Sofía, Madrid; Luciano Benetton Collection, Treviso; MAS, Museum of Modern and Contemporary Art of Santander and Cantabria; Cañada Blanch Foundation, Valencia; Norte Collection of the Government of Cantabria; Navacerrada Collection, Madrid; European Bank Collection, Frankfurt; CAC, Malaga; Bragales Collection, Cantabria; and Museum of Navarre; among others, have works by Vicky Uslé in their collections.

Vicky Uslé

Vicky Uslé

Santander, 1981

Vive y trabaja entre Nueva York y Cantabria.

FORMACIÓN

Licenciada en Bellas Artes, Rhode Island School of Design, Providence, R.I. 2003

EXPOSICIONES INDIVIDUALES

- 2025 "Terra Somnia" Sala Robayera, Miengo
- 2022 "Desplazamientos", Galería Siboney, Santander
- 2021 "La densidad del viento", Sala Concepción Arenal, Santander
- 2020 "Light and Passage", Galería Espai Tactel, Valencia
- 2019 "Borrowed Landscapes", Galería Carles Taché, Barcelona
- 2018 "Autumn Blaze" Galería Travesía Cuatro, Madrid
"Password", Galería Espai Tactel, Valencia
- 2017 "Open shear", Alexander Levy, Berlin
"Un ligero cielo amarillo", Galería TatArt, Barcelona
"Ventana rota", Galería Maior, Mallorca
"Aquilón y Katsura", Galería Manuel Ojeda, Las Palmas de Gran Canarias
- 2016 "Untitled", Colaboración con Uhuru design, Nueva York
- 2015 "Observatorio", Galería Travesía Cuatro, Madrid
- 2014 "Weightlessness Encounter", Alexander Levy, Berlín
- 2013 "Open Space", Galería Siboney, Santander
- 2012 "Woodshedding", Alexander Levy, Berlin
"Absence + Deployment", Galería Travesía Cuatro, Madrid
"Building Saja", Galerie Van der Mieden, Amberes
- 2010 "Into Habitats", Galería Travesía Cuatro, Madrid
"Cota Uno (Project Room), Arte Santander
- 2009 "El Domador de Caracoles", Museo de Bellas Artes de Santander
- 2008 "Walking Berry", Galería Travesía Cuatro, Madrid
"Amuleto", Galería Siboney, Santander
- 2007 "Take Away", MCO Arte Contemporanea, Oporto

EXPOSICIONES COLECTIVAS

- 2024 "El pensamiento pintado. Colección CAC Málaga" Centro de Arte Contemporáneo CAC, Málaga
"Dual" Galería Maior, Pollensa
- 2023 "Encuentros atemporales", Galería Marlborough, Madrid
"Sin cerraduras" Casa Palacio de Los Becerra, Cáceres
"The Unexpected Universe: Traces of the Anthropocene", Alexander Levy Gallery, Berlín
- 2022 "Los 4 Novísimos" Galería Carles Taché, Barcelona
"Mixtape Vol1", House of Chappaz Basement, Barcelona
"Where it starts to soak and crumble", Galería Alexander Levy, Berlín
"Pintura de los 90 a nuestros días" Sala Mauro Muriedas, Torrelavega
"Sin cerraduras", Fundación Vital, Vitoria
- 2021 "K602, Wilhem Hallen, Galería Alexander Levy, Berlín
"A la manera de... IV", Galería Rafael Ortíz, Sevilla
"Entornos y reflexiones", Atlas, Madrid
"De tal palo, tal astilla", Sala Mauro Muriedas, Torrelavega,
- 2020 "Accrochage", Galería Alexander Levy, Berlín
"Terra", Museo de Arte Moderno y Contemporáneo de Santander y Cantabria, Santander
"La caza del faisán", curada por Enrique Juncosa, Galería Jorge Alcolea-Nonell, Madrid
- 2019 "La caza del faisán", curada por Enrique Juncosa, Galería Jorge Alcolea-Nonell, , Barcelona
"El poder del espíritu", Galería Siboney, Santander
"Les Enfants terribles", Espai Tactel gallery, Valencia
"Del cuaderno del coleccionista", Castillo de Argüeso, Campoo de Suso
"Alianza del ojo y el alma", Biblioteca Central de Cantabria, Santander
"Libro de artista-No libro", Ivorypress, Madrid; Biblioteca Pública de Salamanca
- 2018 "Eclectic" Galería Maior, Pollensa
"Libro de artista-No libro", Laudeo, Universidad de Oviedo
- 2017 "Galería Carles Tache at No 20", No 20, Londres
"Unboxing" Alexander Levy, Hamburgo
"Silver Lining, 25 Years of Art", Elga Wimmer PCC, Nueva York
- 2015 "Extra Ball", Galería Siboney, Santander
"SATURATION: Spanish Contemporary Art in Three Acts", Centro Cultural de La Carolina, Jaén
"Made in Spain. Periplo del arte español de hoy". Centro de Arte Contemporáneo de Málaga (CAC); Fundación Luciano Benetton, Venecia
"SATURATION: Performed Painting" The Ryder, Londres
"Incomplétudes", Espai Tactel, Valencia
"De la mano", CentroCentro Cibeles, Madrid

- “El claro en el bosque” La Vidriera, Camargo, Santander
 “Dueñas del arte”, Las Atarazanas, Valencia
 2014 “La Bolsa y la vida”, Palacio de los Condes de Gabia, Granada
 “The Last Brucennial”, The Bruce High Quality Foundation, Nueva York
 “Ut pictura...”, Galería Isabel Hurley, Málaga
 “The Clearing in the Forest”, Instituto Cervantes Beijing
 “The Clearing in the Forest”, Instituto Cervantes Tokyo
 2013 “La Bolsa y la vida”, Casa de Velázquez, Academia de Francia, Madrid
 “Miradas de Mujeres en la Colección Norte”, Biblioteca Central de
 Cantabria, Santander
 “Create”, CASYC, Santander
 2011 “Shadow line”, CSV Cultural Center, Nueva York
 “Highlights of CAM”, Chelsea Art Museum Nueva York
 “Siempre nos quedara la pintura”, CASYC UP, Santander
 2010 “Geometry and Gesture”, Elga Wimmer PCC, Nueva York
 “Abstraction Revisited”, Chelsea Art Museum Nueva York
 2009 “[1+1+1]x2=∞”, Mario Mauroner Gallery, Viena
 2007 “Conversations”, with Polly Apfelbaum, Galería Travesía Cuatro, Madrid
 2006 “Donde Las mujeres”, Torreones de Cartes, Cartes, Santander
 “V Premio de Artes Plásticas Del Gobierno de Cantabria”, Casa de
 Cultura de Torrelavega
 “Figuratively Speaking II”, Elga Wimmer PCC, Nueva York
 2005 “X Bienal de Artes Plásticas “Ciudad de Pamplona”, Pamplona
 “La mina no está agotada”, Galería Siboney, Santander
 2004 “Mars on Earth”, RKL Gallery, Brooklyn, Nueva York
 2002 “Prints from Rome”, Piazza Cenci, Roma
 1998 “El Trance de las Tijeras”, Palacete del embarcadero, Santander

COLECCIONES

Museo Nacional Centro de Arte Reina Sofía, Madrid
 Colección Luciano Benetton, Treviso
 MAS, Museo de Arte Moderno y Contemporáneo de Santander y Cantabria
 Fundación Cañada Blanch, Valencia
 Colección Norte del Gobierno de Cantabria
 Colección Navacerrada, Madrid
 Colección Banco Europeo, Fráncfort
 CAC, Málaga
 Colección Bragales, Cantabria
 Museo de Navarra