

NOÉ SENDAS

ESTAMPA 2023
STAND 4C04



NOÉ SENDAS

“¿Qué es...?” toma como punto de partida una serie de expediciones fallidas que se sucedieron durante los últimos años del XIX y los primeros del XX, cuyo objetivo era coronar lugares remotos como los polos norte y sur. Para ello, Noé Sendas analiza los diarios y testimonios que hablaban de presencias espectrales fruto de las alucinaciones provocadas por el cansancio o el hambre; y de las ilusiones ópticas o espejismos provocados por fenómenos atmosféricos.

Sendas trabaja desde finales de los 90 con fotomontajes, fotografías intervenidas, esculturas e instalaciones que ahondan en una búsqueda de lo espectral, de lo oculto y el desconcierto que en este caso se asocia de manera directa con esos relatos históricos. Las visiones que, durante la expedición ártica del explorador S. A. Andrée, aludían en sus diarios a un “magnífico paisaje veneciano” que describía con todo lujo de detalles; así como el relato de Sir Ernest Shackleton, que afirmaba haber sentido la presencia de un ser incorpóreo que se unía a él y a sus hombres durante el tramo final de su expedición al Ártico; abren aquí la puerta a un conjunto de trabajos que hablan de presencias, de ausencias y de lo inexplicable; pero también del deterioro de unos territorios inexplorados hasta hace no mucho y de la evidencia del final al que nos asomamos.

Noé Sendas
This is you (A.M.R)

2023 Impresión offset y lápiz Polychromo sobre papel
70 x 53,2 cm (82 x 61,7 cm)



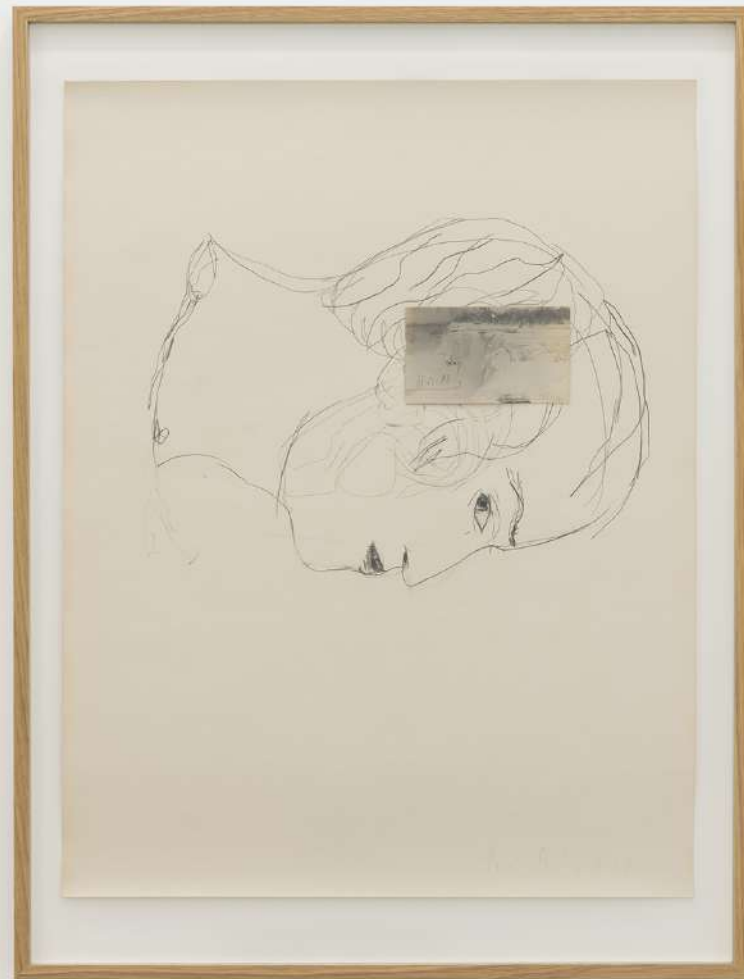
Noé Sendas
This is you (S.F)

*2023 Impresión offset y lápiz Polychromo sobre papel
70 x 53,2 cm (82 x 61,7 cm)*



Noé Sendas
Today (15.3.1911)

2023 Impresión offset y lápiz Polychromo sobre papel
70 x 53,2 cm (82 x 61,7 cm)



Noé Sendas
Hand catching bronze

2023 Impresión offset, metal, cristal y madera
Dimensiones variables



Noé Sendas
Bindings. 2018.1.6

2023 Impresión offset sobre papel, cristal y metal
34,5 x 34 cm



Noé Sendas
Bindings. 2018.1.4

2023 Impresión offset sobre papel, cristal y metal
37 x 34,5 cm





Noé Sendas (Bruselas, 1972) Actualmente vive entre Berlín, Madrid y Lisboa.

Con un trabajo absolutamente único - que se distribuye a través de incursiones en los diversos territorios tipológicos que constituyen la acción de los artistas contemporáneos, del vídeo a la fotografía, de la escultura a la instalación, también a través de la práctica del dibujo y el collage- Noé Sendas ha desarrollado su carrera de manera constante desde finales 1990s, a nivel nacional e internacional. Usando sobre todo material de archivo y con una fuerte relación con las estrategias de construcción del significado típicas del universo de la literatura, música y cine, ha estado explorando distintos procesos narrativos basados en pequeñas intervenciones formales o procedimentales sobre imágenes preexistentes. A su repertorio se puede añadir un interés específico en la reflexión y la práctica sobre las artes visuales, a saber: el cuerpo, como entidad simultáneamente teórica y material; los mecanismos de percepción del observador; o el potencial discursivo de los métodos expositivos. A Sendas le interesa sobre todo explorar los modelos expositivos y los dispositivos de presentación como mecanismos que ponen a prueba esa capacidad perceptiva del espectador.