

LUIS LÓPEZ LEJARDI

Formas vehiculares

2 de marzo – 15 de abril 2023

JUAN SILLIÓ
GALERÍA

LUIS LÓPEZ LEJARDI
“Formas vehiculares”

2 de marzo – 15 de abril de 2023

C/ Sol 45, bajo. 39003, Santander
Martes-sábado 10:30-13:30h / 18:00-21:00h



Se presenta por primera vez en nuestro espacio la obra de uno de los más brillantes escultores de Cantabria, Luis López Lejardi. Si bien su producción o presencia en la escena artística ha sido intermitente, desde que empezase a exponer a finales de los años ochenta, ha mantenido una línea de trabajo de gran coherencia y originalidad creando una marca propia que resulta inconfundible. Con influencias claras del arte conceptual, povera, el minimal y el pop, su trabajo, siempre rotundo y esencial, tiene como indiscutibles protagonistas los materiales y el tratamiento industrial de los mismos. En concreto el tema de la automoción -todas las partes de los coches y diferentes máquinas de transportes- es central en sus obras, en las que convive el elogio a las formas que adquiere la materia prima en las cadenas de montaje con la inevitable denuncia de los efectos de la contaminación que conlleva; tema ahora muy de moda, pero no tanto cuando comienza a tratarlo hace 30 años. También desde entonces utiliza con elegancia materiales encontrados, pobres y de desecho, visitador asiduo como es de desguaces, chatarrerías, tiendas *low cost* y de segunda mano.

Sus materiales fetiche desde el principio son el caucho, el cristal, la chapa y las prensillas o sargentos, con las que ensamblan las diferentes partes de las piezas generando audaces composiciones de evocación lírica. A estos elementos iniciales se unen ahora el cobre, el cartón y las botellas de plástico, como se puede apreciar en *Formas vehiculares*, esta exposición en la que nos muestra sus trabajos más recientes junto a alguna pieza histórica como *Bolsillo*. Con un mágico gesto alquímico, los materiales se transforman en bellos objetos generadores de metáforas gracias la acción del escultor, casi siempre sencilla pero muy efectiva. Elementos de la vida cotidiana (botellines de agua o alfombrillas) o desprovistos ya de utilidad (bobinas de cable ya inservibles o cajas de cartón), adquieren un inusual valor expresivo en su nueva vida como objeto artístico.

La exposición se abre con *Ojo testigo eterno de lo bello*, un tótem de pared con poético y significativo título, realizado con alfombrillas de coche, fragmentos de cartón con símbolos encontrados que aquí se resignifican, cobre y botellas de agua. Se muestran marcas publicitarias, siguiendo ese enfoque pop en un mundo tan publicitario como el nuestro, en el que el plástico es un problema eterno y la huella de carbono una espada de Damocles.

De todo ello nos alerta la pieza de caucho con máscara antigás, que recuerda la fabulosa instalación que realizara en 2001 en Espacio C. Además de estos elementos industriales, recorren la exposición referencias a los elementos naturales básicos como el aire y el agua o la lana de vellón y las piñas que se muestran en *Ofrendas*, una nueva versión de una obra previa elaborada el 2011.

En el Cuarto de Proyectos lucen tres potentes piezas en madera realizadas con moldes de hélice de barco que aluden a otro medio de transporte conflictivo hoy. En las

composiciones con tubería modular de cobre subyace el tema del gas y la guerra, como la bellísima pieza *Paloma con rama de olivo*, o *Pico y ola*, que recuerda el grafismo que mide nuestras pulsaciones y el equilibrio necesario para la vida. Las aéreas composiciones realizadas a partir de piezas de vidrio de diferentes vehículos, las chapas, señales y matrículas; y los laberintos de espejo y prensillas, completan una muestra que nos recuerda que los objetos que nos rodean nos hablan de nuestra realidad. Una realidad que quizás seamos capaces de cambiar si reordenamos sus partes; si, como hace López Lejardi, buscamos su lado más estético y reelaboramos la partida. Si haciendo uso de sus formas vehiculares, proponemos creativamente un mundo mejor.

Luis López Lejardi (1957, Torrelavega, Cantabria)

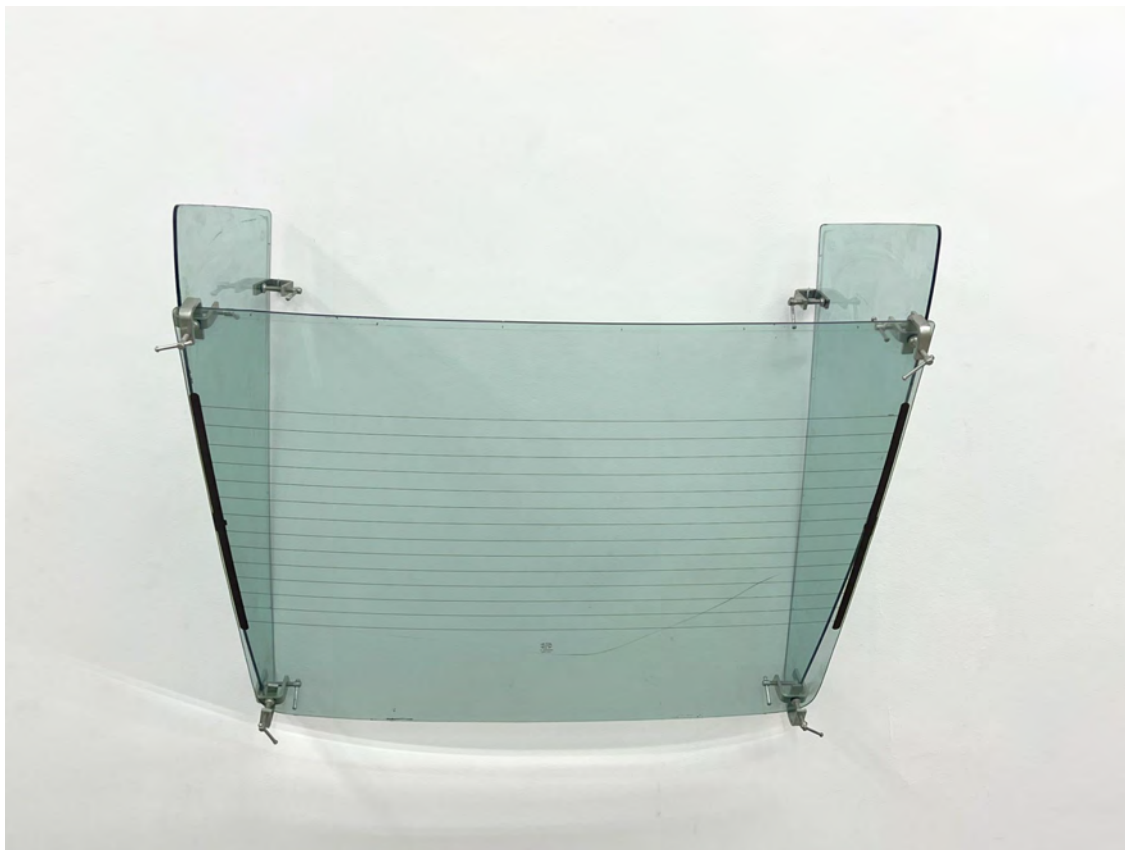
Artista autodidacta, desde muy joven es ya un gran aficionado al dibujo, vende retratos y diseña carteles para diferentes tipos de eventos. A mediados de los ochenta empieza a realizar esculturas con materiales reciclados, visita todas las exposiciones que puede y está al tanto de lo que sucede en mundo del arte. En 1987 realiza un viaje a la Documenta de Kassel y a Münster, la ciudad de la escultura, que resultará iniciático y definitivo para él. Su vocación de escultor se reafirma y desde entonces no dejará de transformar y hacer objetos artísticos, esculturas e instalaciones con una impetuosa necesidad de crear, gran amor por la belleza y un destacable talento natural e intuitivo. Artista convencido de que el arte puede cambiar el mundo, es deudor confeso de Beuys, Warhol y Mario Merz, y se une con su práctica al fructífero renacimiento del *ready-made* (y su deriva al ensamblaje) que se produjo a partir de los años setenta.

Su trabajo ha sido presentado en diversas exposiciones de manera individual a lo largo de la región, como es el caso de las muestras en los años noventa en el Centro Cultural La Vidriera de Camargo, Galería Zoom y Galería Siboney de Santander, Pub Mínimal de Maliaño o en los últimos años en su vuelta a La Vidriera con "Área de Servicio" y "Las reglas del juego. Otra piel" en Inder Espacio de Santander.

De manera colectiva, ha mostrado su trabajo a finales de los ochenta y noventa en exposiciones como *Sculptor 27* en el Museo de BB.AA. de Santander, Palacio La Torre, Muriedas; La Casona, Reinosa; Galería Índice, Torrelavega; *Una Mirada parcial* en el Centro Cultural Caja Cantabria; *El puente de la visión 3*, Museo de BB.AA. de Santander; *Premios de Escultura Jesús Otero*, Sala Luz Norte; Palacio de Sobrellano, Comillas; Fundación Jesús Otero Santillana del Mar; *Artistas de un siglo*, Sala Mauro Muriedas, Torrelavega; *Sin límites*, Museo de BB.AA. de Santander. Y ya en los años dos mil *Memoria de un fin de Siglo*, Palacete del Embarcadero; *Agresiones*, Espacio C, Camargo; *Colección Espacio C*, La Granja, Santa Cruz de Tenerife y Centro de Arte la Regenta, Las Palmas de Gran Canaria; *Colectiva de Navidad*, Galería Siboney, Santander; *3 años en Sol* Inder Espacio, Santander o *Doble T. Abrir los ojos y ver una sola imagen* junto a su sobrino Juan López de nuevo en el Palacete del Embarcadero.

Luis López Lejardi fue merecedor del segundo Premio de Escultura Jesús Otero otorgado por la Consejería de Cantabria en los años 1993 y 1998.

Ficha de Obra



Autor

Luis López Lejardi

Título

Bolsillo

Edición

Única

Año

1991

Dimensiones (alto x ancho x fondo)

90 x 90 x 40 cm (35,43 x 35,43 x 15,75 in)

Técnica

Cristal y prensillas

Ficha de Obra



Autor

Luis López Lejardi

Título

Tránsito

Edición

Única

Año

2019

Dimensiones (alto x ancho x fondo)

45 x 205 x 40 cm (17,72 x 80,71 x 15,75 in)

Técnica

Aluminio y pintura industrial

Ficha de Obra



Autor

Luis López Lejardi

Título

Ofrendas

Edición

Única

Año

2023

Dimensiones (alto x ancho x fondo)

137 x 200 x 52 cm (53,94 x 78,74 x 20,47 in)

Técnica

Sargentos, cristal, piñas, cobre, caucho y lana

Ficha de Obra



Autor

Luis López Lejardi

Título

Paloma con rama de olivo

Edición

Única

Año

2023

Dimensiones (alto x ancho x fondo)

57 x 275 x 105 cm (22,44 x 108,27 x 41,34 in)

Técnica

Tubo de cobre y plexiglás

Ficha de Obra



Autor

Luis López Lejardi

Título

Sin título

Edición

Única

Año

2022

Dimensiones (alto x ancho x fondo)

115 x 315 x 8 cm (45,28 x 124,02 x 3,15 in)

Técnica

Cristal, aluminio, botella, cartón y señal

Ficha de Obra



Autor

Luis López Lejardi

Título

Palas estáticas

Edición

Única

Año
2022

Dimensiones (alto x ancho x fondo)
Dimensiones variables (Variable size)

Notas sobre las dimensiones

Técnica

Madera, aluminio, pintura industrial y prensilla

Ficha de Obra



Autor

Luis López Lejardi

Título

Pala cruda

Edición

Única

Año

2022

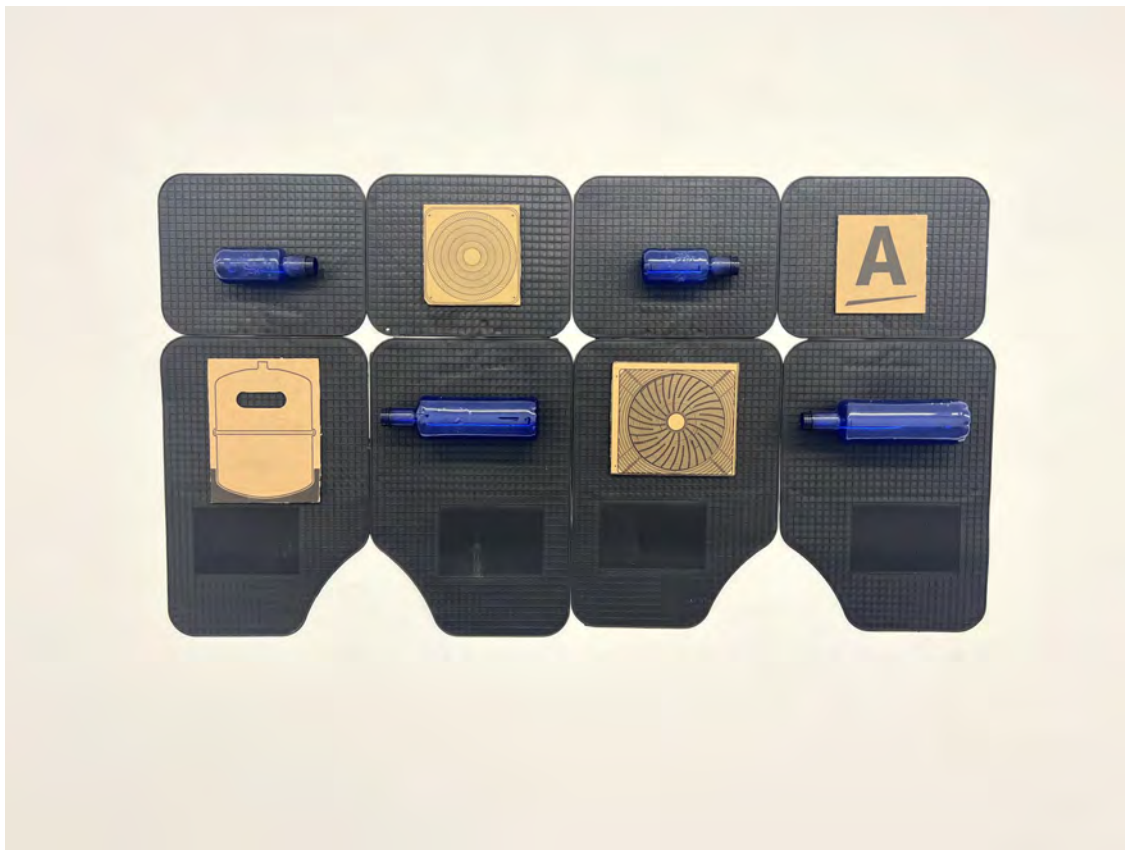
Dimensiones (alto x ancho x fondo)

90 x 90 x 65 cm (35,43 x 35,43 x 25,59 in)

Técnica

Madera, aluminio y prensilla

Ficha de Obra



Autor

Luis López Lejardi

Título

Aire

Edición

Única

Año

2022

Dimensiones (alto x ancho x fondo)

72 x 176 x 10 cm (28,35 x 69,29 x 3,94 in)

Técnica

Caucho, cartón y botellas de plástico

Ficha de Obra



Autor

Luis López Lejardi

Título

Ojo testigo eterno de lo bello

Edición

Única

Año

2022

Dimensiones (alto x ancho x fondo)

230 x 85 x 60 cm (90,55 x 33,46 x 23,62 in)

Técnica

Caucho, cobre, bobina cobrizada y cartón

Ficha de Obra



Autor

Luis López Lejardi

Título

Paloma negra y cuña azul

Edición

Única

Año

2022

Dimensiones (alto x ancho x fondo)

66 x 160 x 35 cm (25,98 x 62,99 x 13,78 in)

Técnica

Plexiglás y prensillas

Ficha de Obra



Autor

Luis López Lejardi

Título

Sin título

Edición

Única

Año

2022

Dimensiones (alto x ancho x fondo)

108 x 44 x 44 cm (42,52 x 17,32 x 17,32 in)

Técnica

Tubería de caucho, bobina cobrizada y plástico

Ficha de Obra



Autor

Luis López Lejardi

Título

Sin título

Edición

Única

Año

2022

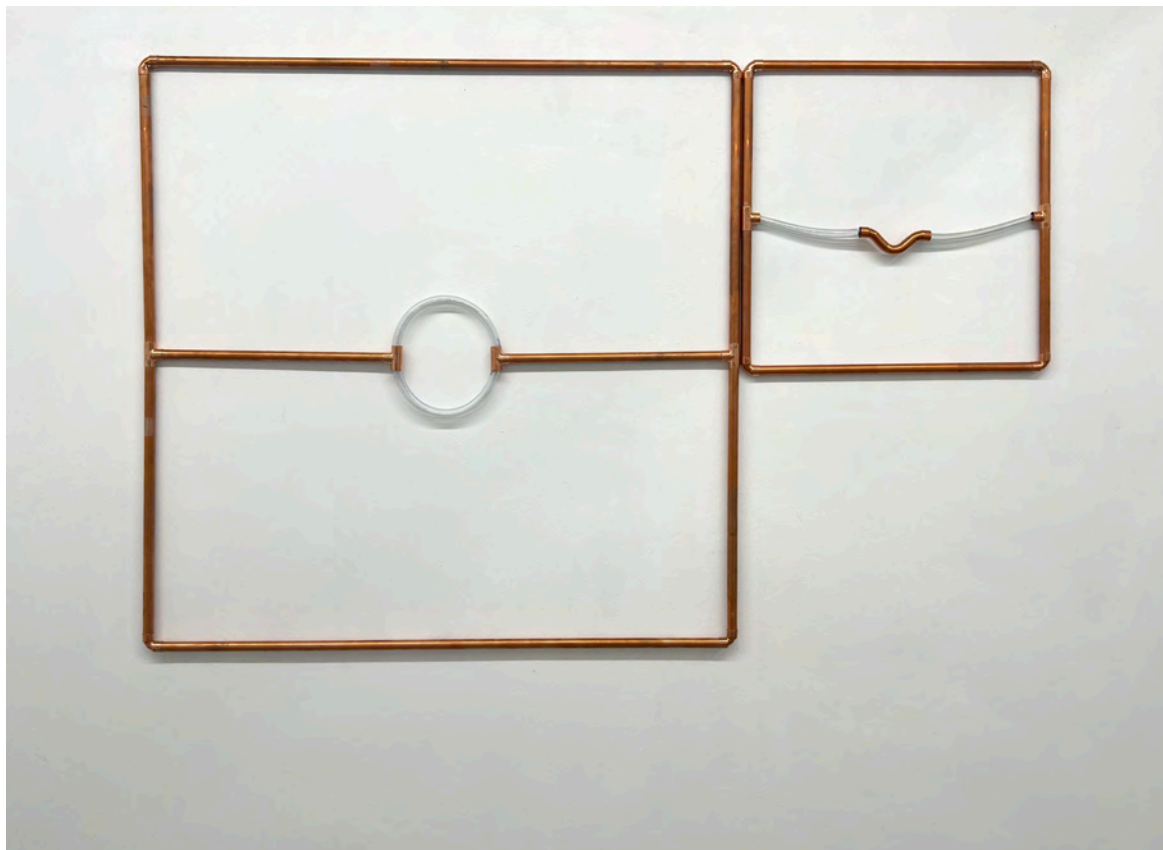
Dimensiones (alto x ancho x fondo)

58 x 140 x 40 cm (22,83 x 55,12 x 15,75 in)

Técnica

Cobre, bobinas cobrizadas y caucho

Ficha de Obra



Autor

Luis López Lejardi

Título

Agua

Edición

Única

Año

2023

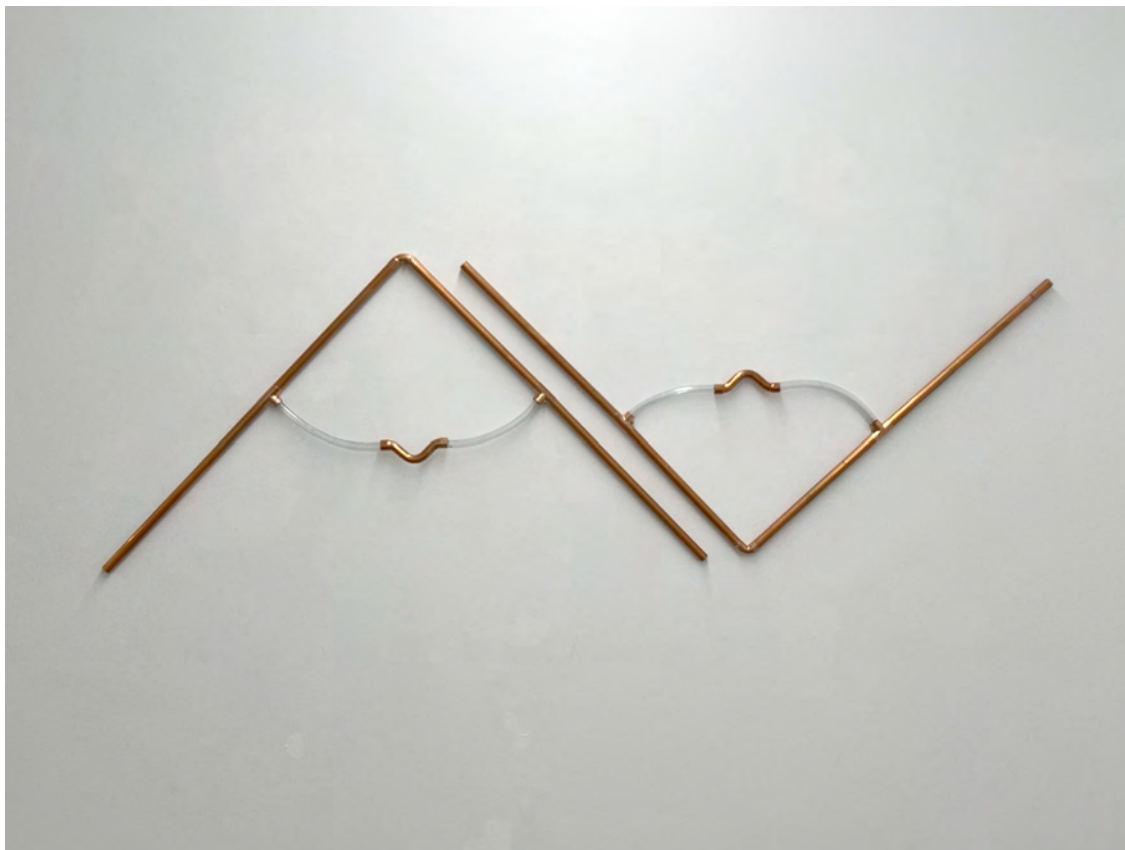
Dimensiones (alto x ancho x fondo)

106 x 159 x 2 cm (41,73 x 62,6 x ,79 in)

Técnica

Tubo de cobre y plástico

Ficha de Obra



Autor

Luis López Lejardi

Título

Pico y ola

Edición

Única

Año

2023

Dimensiones (alto x ancho x fondo)

60 x 180 x 2 cm (23,62 x 70,87 x ,79 in)

Técnica

Tubo de cobre y plástico

Ficha de Obra



Autor

Luis López Lejardi

Título

Río

Edición

Única

Año

2022

Dimensiones (alto x ancho x fondo)

18 x 157 x 43 cm (7,09 x 61,81 x 16,93 in)

Técnica

Espejo y prensillas

Ficha de Obra



Autor

Luis López Lejardi

Título

Cobre sobre cubierta

Edición

Única

Año

2023

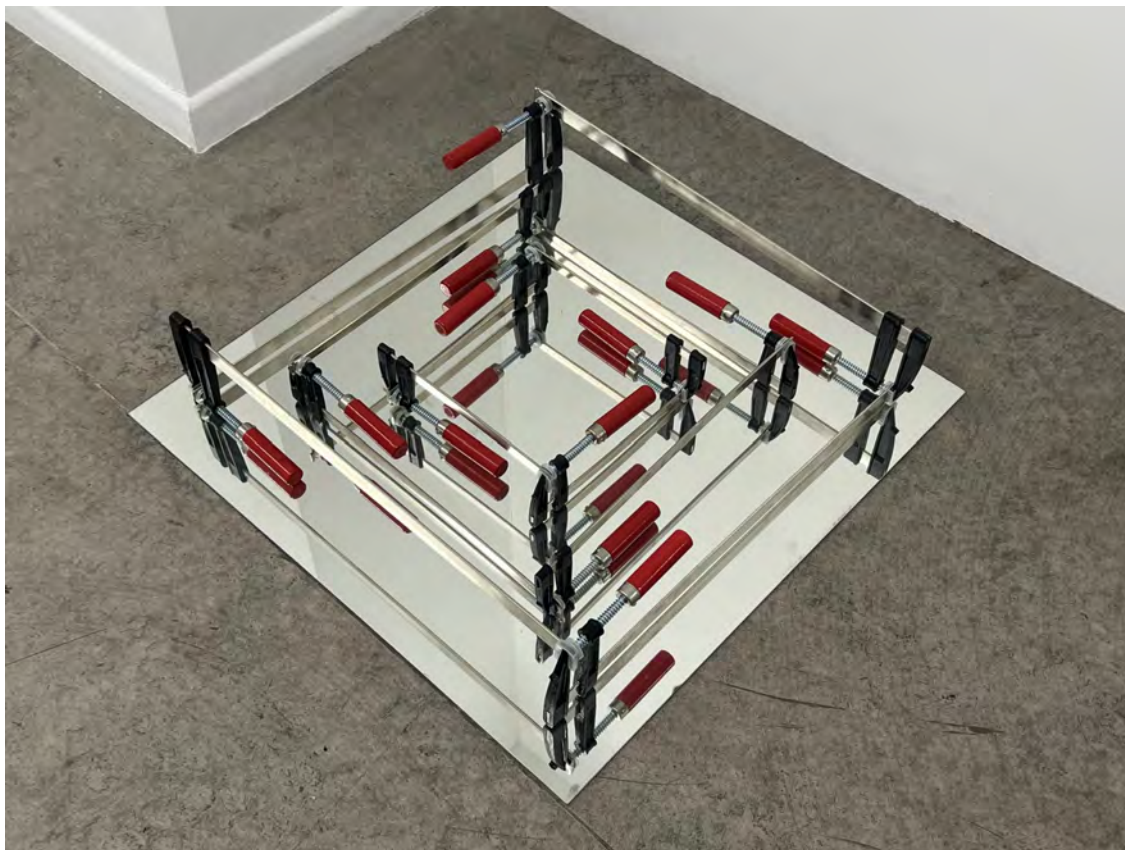
Dimensiones (alto x ancho x fondo)

15 x 200 x 16 cm (5,91 x 78,74 x 6,3 in)

Técnica

Cobre y neumático

Ficha de Obra



Autor

Luis López Lejardi

Título

Laberinto

Edición

Única

Año

2022

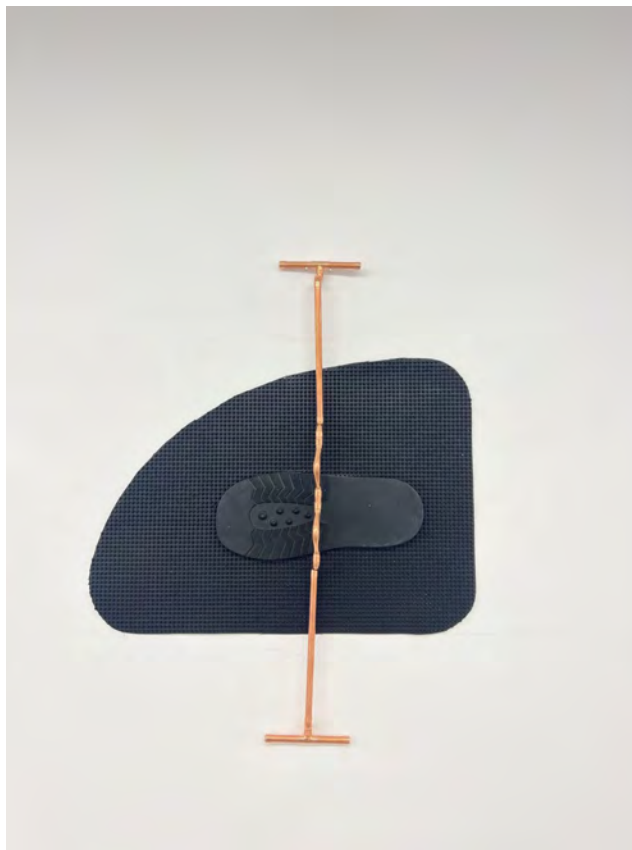
Dimensiones (alto x ancho x fondo)

12 x 65 x 65 cm (4,72 x 25,59 x 25,59 in)

Técnica

Espejo y prensillas

Ficha de Obra



Autor

Luis López Lejardi

Título

Forma vehicular con pie de Pelé

Edición

Única

Año

2022

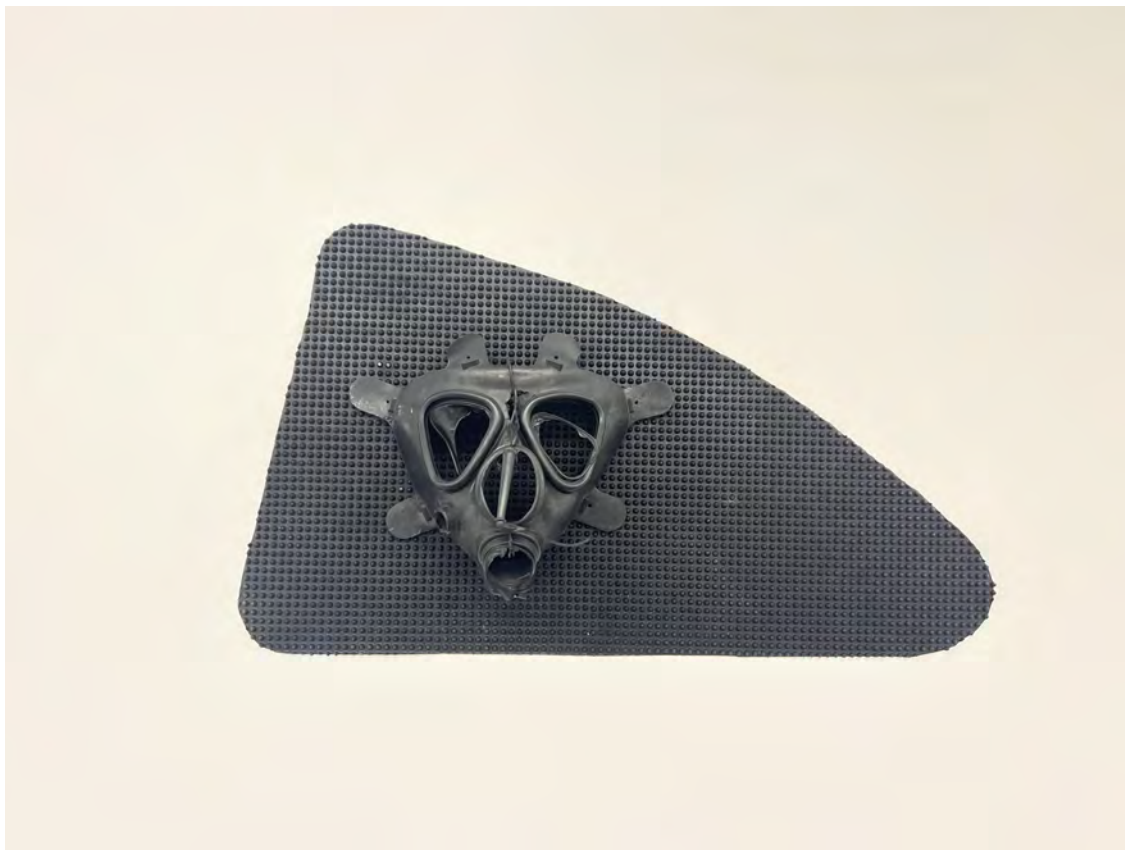
Dimensiones (alto x ancho x fondo)

84 x 68 x 9 cm (33,07 x 26,77 x 3,54 in)

Técnica

Caucho y cobre

Ficha de Obra



Autor

Luis López Lejardi

Título

Forma vehicular con máscara

Edición

Única

Año

2022

Dimensiones (alto x ancho x fondo)

40 x 70 x 17 cm (15,75 x 27,56 x 6,69 in)

Técnica

Caucho

Ficha de Obra



Autor

Luis López Lejardi

Título

Ola y bobina

Edición

Única

Año

2023

Dimensiones (alto x ancho x fondo)

45 x 45 x 36 cm (17,72 x 17,72 x 14,17 in)

Técnica

Cristal, bobina cobrizada y plástico

Ficha de Obra



Autor

Luis López Lejardi

Título

Laberinto 2

Edición

Única

Año

2023

Dimensiones (alto x ancho x fondo)

40 x 40 x 8 cm (15,75 x 15,75 x 3,15 in)

Técnica

Prensillas

Ficha de Obra



Autor

Luis López Lejardi

Título

Cauce infinito

Edición

Única

Año

2022

Dimensiones (alto x ancho x fondo)

40 x 33 x 2 cm (15,75 x 12,99 x ,79 in)

Técnica

Plástico y cobre

Ficha de Obra



Autor

Luis López Lejardi

Título

Projected Area

Edición

Única

Año

2020

Dimensiones (alto x ancho x fondo)

85 x 60 cm (33,46 x 23,62 in)

Técnica

Señal de aluminio impresa

LUIS LÓPEZ LEJARDI (Torrelavega, 1957)

EXPOSICIONES INDIVIDUALES

1995: Centro Cultural La Vidriera. Maliaño, Cantabria.

1996: Galería Siboney. Santander, Cantabria

1997: Galería Zoom. Santander, Cantabria

1998: Bar Minimal. Maliaño, Cantabria

1999: "El puente de la visión 3". Museo de BBAA de Santander, Cantabria

2011: "Área de Servicio". Centro Cultural La Vidriera. Maliaño, Cantabria.

2019: " Las reglas del juego. Otra piel". Inder Espacio, Santander.

2020: "DOBLE-T. Abrir los ojos y ver una sola imagen". Doble solo-show junto a Juan López. Palacete del Embarcadero. Santander.

2021: "Los soportes de la oración. Balbuceos infantiles" Inder Espacio, Santander.

2023: "Formas vehiculares" Galería Juan Silió, Santander.

EXPOSICIONES COLECTIVAS

1987: "Sculptor 27". Museo de BBAA de Santander, Cantabria

1992: Palacio La Torre. Muriedas, Cantabria

1993: La Casona. Reinosa, Cantabria

1995: Galería Índice. Torrelavega, Cantabria

1996: "Una mirada parcial". Centro Cultural Caja Cantabria. Santander

1998: Premios de Escultura Jesús Otero. Sala Luz Norte. Santander, Cantabria

1999: "Mil dimensiones". Palacio de Sobrellano, Comillas.
Fundación Jesus Otero, Santillana del Mar, Cantabria.
"Artistas de un siglo". Sala Mauro Muriedas. Torrelavega, Cantabria.
"Sin límites". Museo de BB.AA de Santander.

2000: "Memoria de un fin de siglo". Palacete del Embarcadero. Santander.
Sala Luz Norte. Santander, Cantabria.

2001: "Agresiones". Espacio C. Camargo, Cantabria

2004: "Colección Espacio C". La Granja, Santa Cruz de Tenerife y Centro de Arte
La Regenta, Las Palmas de Gran Canaria.

2015: Colectiva de Navidad. Galería Siboney. Santander.

2019: "3 años en Sol". Inder Espacio, Santander.

PREMIOS

1992: 1º Premio de Escultura Jesús Otero. Consejería de Cultura.

1998: 1º Premio de Escultura Jesús Otero. Consejería de Cultura.