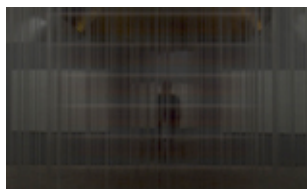


Imanol Marrodán

Del 8 de mayo al 9 de junio de 2010.



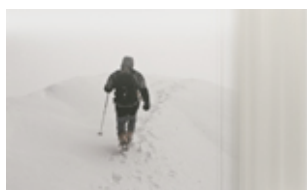
Título: **Luz negra (después de la oscuridad...)** 2007
Técnica: Díptico, pintura sobre panel de aluminio. Ref.95
Medidas: 180 x 300 x 3,7 cm.



Título: **Dark lights**2009
Técnica: Mixta sobre panel de aluminio lacado Ref. 99
Medidas: 200 x 150 x 1,5 cm.



Título: **Sin título** 2009
Técnica: Mixta sobre panel de aluminio lacado Ref. 101
Medidas: 200 x 150 x 1,5 cm.



Título: **Highlight** 2009
Técnica: Mixta sobre panel de aluminio lacado Ref. 98
Medidas: 47,5 x 77 x 1,5 cm.



Título: **Sin título** 2009
Técnica: Mixta sobre panel de aluminio lacado Ref. 97
Medidas: 47,5 x 77 x 1,5 cm.



Título: **In cold blood** 2009
Técnica: Pintura sobre panel de aluminio lacado Ref. 95
Medidas: 77 x 47,5 x 1,5 cm.



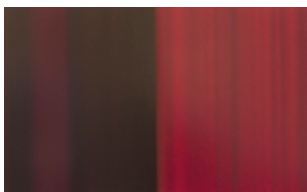
Título: **Rojas Islas de sangre** 2010
Técnica: Pintura sobre panel de aluminio. Ref. 106
Medidas: 47,5 x 77 x 1 cm.



Título: **Horizonte de Sucesos** 2010
Técnica: Pintura sobre panel de aluminio. Ref. 107
Medidas: 47,5 x 77 x 1 cm.



Título: **Wilder Shores of Love** 2010
Técnica: Pintura sobre panel de aluminio. Ref. 108
Medidas: 47,5 x 77 x 1 cm.



Título: **Rebelión** 2010
Técnica: Pintura sobre panel de aluminio. Ref. 109
Medidas: 47,5 x 77 x 1 cm.



Título: **Caída libre** 2010
Técnica: Pintura sobre panel de aluminio. Ref. 110
Medidas: 47,5 x 77 x 1 cm.

Frozen trees (serie)



Título: **Frozen trees 1** 2010
Técnica: Impresión con tintas de conservación sobre papel Hahnemühle.
Medidas: Tamaño papel 39 X 50,6 cm.
Tamaño imagen 35 x 46,6 cm.
Edición: 10 ejemplares y una prueba de autor.



Título: **Frozen trees 2** 2010
Técnica: Impresión con tintas de conservación sobre papel Hahnemühle.
Medidas: Tamaño papel 39 X 50,6 cm.
Tamaño imagen 35 x 46,6 cm.
Edición: 10 ejemplares y una prueba de autor.



Título: **Frozen trees 3** 2010
Técnica: Impresión con tintas de conservación sobre papel Hahnemühle.
Medidas: Tamaño papel 39 X 50,6 cm.
Tamaño imagen 35 x 46,6 cm.
Edición: 10 ejemplares y una prueba de autor.



Título: **Frozen trees 4** 2010
Técnica: Impresión con tintas de conservación sobre papel Hahnemühle.
Medidas: Tamaño papel 39 X 50,6 cm.
Tamaño imagen 35 x 46,6 cm.
Edición: 10 ejemplares y una prueba de autor.



Título: **Frozen trees 5** 2010

Técnica: Impresión con tintas de conservación sobre papel Hahnemühle.

Medidas: Tamaño papel 39 X 50,6 cm.

Tamaño imagen 35 x 46,6 cm.

Edición: 10 ejemplares y una prueba de autor.



Título: **Frozen trees 6** 2010

Técnica: Impresión con tintas de conservación sobre papel Hahnemühle.

Medidas: Tamaño papel 39 X 50,6 cm.

Tamaño imagen 35 x 46,6 cm.

Edición: 10 ejemplares y una prueba de autor.



Título: **Frozen trees 7** 2010

Técnica: Impresión con tintas de conservación sobre papel Hahnemühle.

Medidas: Tamaño papel 39 X 50,6 cm.

Tamaño imagen 35 x 46,6 cm.

Edición: 10 ejemplares y una prueba de autor.

El Mundo entero

Serie de tres piezas (Trilogía)



Título: **Yo soy el Mundo entero.** (castellano) 2009

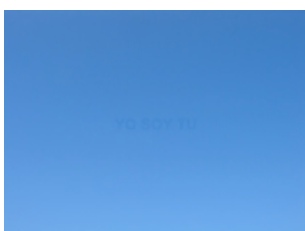
Técnica: Fotografía en papel RC Fuji mate montada sobre panel sandwich de aluminio Ref. 102

Medidas: 47,5 x 63,3 x 1 cm.

Edición: 3 ejemplares en castellano

3 ejemplares en inglés

1 ejemplar en Euskera



Título: **Yo soy Tu.** (castellano) 2009

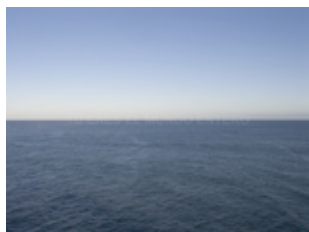
Técnica: Fotografía en papel RC Fuji mate montada sobre panel sandwich de aluminio Ref. 103

Medidas: 47,5 x 63,3 x 1 cm.

Edición: 3 ejemplares en castellano

3 ejemplares en inglés

1 ejemplar en Euskera



Título: **Tu eres el Mundo entero.** (castellano) 2009

Técnica: Fotografía en papel RC Fuji mate montada sobre panel sandwich de aluminio Ref. 104

Medidas: 47,5 x 63,5 x 1 cm.

Edición: 3 ejemplares en castellano

3 ejemplares en inglés

1 ejemplar en Euskera

Plenitud y vacío. El otro lado (serie)



Título: **Plenitud y vacío I** 2009

Técnica: Impresión con tintas de carbón sobre papel Hahnemühle.

Medidas: 47,5 X 69,7 cm.

Edición: 10 ejemplares y una prueba de autor.



Título: **Plenitud y Vacío II** 2009

Técnica: Impresión con tintas de carbón sobre papel Hahnemühle.

Medidas: 47,5 X 71 cm.

Edición: 10 ejemplares y una prueba de autor.



Título: **Plenitud y vacío III** 2009

Técnica: Impresión con tintas de carbón sobre papel Hahnemühle.

Medidas: 47,5 X 70 cm.

Edición: 10 ejemplares y una prueba de autor.



Título: **Plenitud y vacío IV** 2009

Técnica: Impresión con tintas de carbón sobre papel Hahnemühle.

Medidas: 47,5 X 63 cm.

Edición: 10 ejemplares y una prueba de autor.

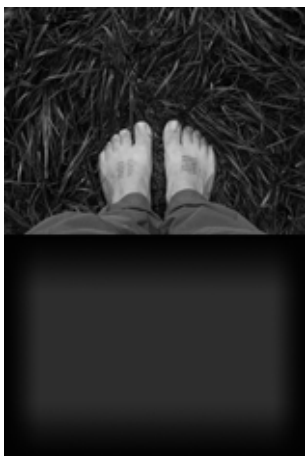


Título: **Plenitud y vacío VII** 2009

Técnica: Impresión con tintas de carbón sobre papel Hahnemühle.

Medidas: 47,5 X 57,8 cm.

Edición: 10 ejemplares y una prueba de autor.

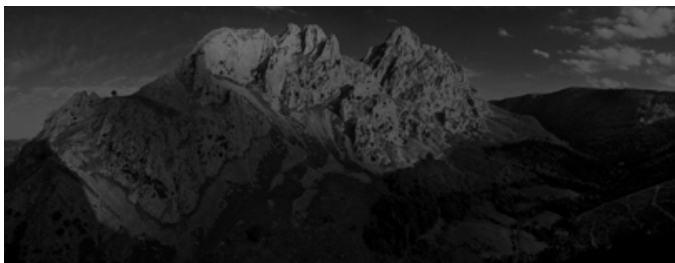


Título: **K'un y Ch'ien** 2009

Técnica: Impresión con tintas de carbón sobre papel Hahnemühle. Ref. 105

Medidas: 95 x 63,5 cm.

Edición: 5 ejemplares y una prueba de autor



Título: **Sin título** 2009

Técnica: Impresión con tintas de carbón sobre papel Hahnemühle.

Medidas: 47,5 x 122 x cm.

Edición: 5 ejemplares y una prueba de autor.

Video



Título: **Puerta de Luz en El Prado** 2009

Técnica: Video DVD

Duración: 01:45 min.

Lugar de realización: Rodado en las dependencias del Museo del Prado, Madrid.

Edición: 10 ejemplares y una prueba de autor