

Cristina del Campo

Voici le Printemps

07 marzo – 25 abril 2020

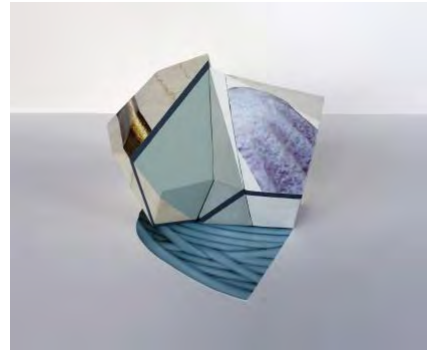
Cristina del Campo (Riosapero, Cantabria, 1981)

7 de marzo 2020 - 25 de abril de 2020

C/ Sol 45, bajo. 39003, Santander

Horario: Martes-sábado 10:30-13:30h./18:00-21:00h.

(Inauguración: 7 de marzo, 20:00h)



VOICI LE PRINTEMPS

Bajo el título *Voici le Printemps*, la artista cántabra **Cristina del Campo** presenta su tercera exposición individual en la Galería Juan Silió.

Afincada desde el pasado año en Suiza, se vale de un proverbio del país helvético, “Voici le printemps, les alouettes reviennent” (Ha llegado la primavera, las alondras regresan), para acercarnos a su nueva producción *Hábitat*, serie en la que lleva trabajando los dos últimos años.

La artista profundiza en la investigación plástica sobre los conceptos de fragmento y recontextualización, y pasa del collage pintado de series anteriores al collage real como elemento principal en las obras, llegando así a una imagen más directa que acompaña con dibujo y pintura. Sobre soportes de papel, pequeñas esculturas de madera y escayola de alabastro, y el propio muro de la galería, el uso de formatos irregulares que inició en la anterior exposición en la galería en 2017 gana protagonismo. La cuidada elección de las texturas en las imágenes que fotografía acentúa la ambigüedad entre abstracción y figuración que caracteriza su obra.

El fragmento, descontextualizado al ser seleccionado bajo enfoques de plano detalle y aislado así de su entorno, se convierte en una nueva imagen anónima más cercana a la abstracción, adquiere otra identidad para, posteriormente, pasar a formar parte de una nueva realidad ficticia, contextualizado ahora en la construcción de esa nueva entidad.

El proverbio de la Suiza romanda que da título a la exposición refiere a la condición del temporero. Del mismo modo, la artista regresa brevemente a Santander para presentar esta muestra y volver a su lugar de residencia actual. También sugiere que la primavera no llega primero porque la alondra haga su aparición antes de tiempo. Aún es invierno, pero una primavera figurada llega de la mano de la artista cántabra. La primavera y el pájaro, a los que alude el refrán, están simbólica y personalmente unidos a la artista y su creación desde hace algún tiempo.

Hábitat, como lugar de condiciones apropiadas para que viva un organismo, especie o comunidad animal o vegetal; como ambiente particularmente adecuado a los gustos y necesidades personales de alguien; como una realidad que construimos y habitamos al mismo tiempo. *Hábitat*, como la búsqueda personal del entorno deseado, del lugar propio. Un entorno, una vida. Poder crearlo a medida. *Voici le Printemps*, renacer, volar.

“Fabuloso poliedro níveo alpino proyectado de luces y texturas cámblicas”

José María Pellón

Cristina del Campo (Riosapero, Cantabria, 1981), vive y trabaja en Suiza. Ha ganado en dos ocasiones del Premio de Artes Plásticas del Gobierno de Cantabria, la última de ellas en 2018. Es licenciada en Bellas Artes por la Universidad de Salamanca y Diploma de Estudios Avanzados de doctorado por la Universidad Complutense de Madrid.

Ha expuesto en ciudades como Nueva York, Bruselas, Lisboa, Washington, París, Estoril o Varsovia, con instituciones y galerías como Black & White Gallery, Arthub, Mulherin+Pollard Gallery, Galeria 3+1 Arte Contemporânea, Colegio de España en París, Embajada Española en Washington e Institutos Cervantes en Estados Unidos y Europa. Ha participado también en ferias como PULSE NY, ART SOUTHAMPTON y AFFORDABLE ART FAIR en Nueva York; ARCO, JUSTMAD, ESTAMPA y SUMMA en Madrid; EST ART FAIR en Estoril o la cántabra ARTESANTANDER.

Su obra se encuentra en importantes colecciones como las cántabras Colección Los Bragales, Colección ACB y Colección Norte de Arte Contemporáneo, así como también en Black & White Art Fund NY o Fundació Banc Sabadell, entre otras. Del Campo ha obtenido premios como Summer Calling'13, Art<30, Premio Fundación Gaceta, Premio Ibercaja, Premio Pancho Cossío o la Beca de Artes Plásticas Gobierno de Cantabria.

La artista compagina su actividad artística personal con el trabajo para importantes artistas como Sol LeWitt, Martin Creed o Claudia Comte.

Ficha de Obra



Autor

Cristina del Campo

Título

HÁBITAT 02

Año

2018

Dimensiones (alto x ancho x fondo)

70 x 50 cm (27,56 x 19,69 in)

Edición

Única

Técnica

Collage, gouache, acuarela, grafito y lápices de color sobre

Referencia

CDC20001

Ficha de Obra



Autor
Cristina del Campo

Título
HÁBITAT 03

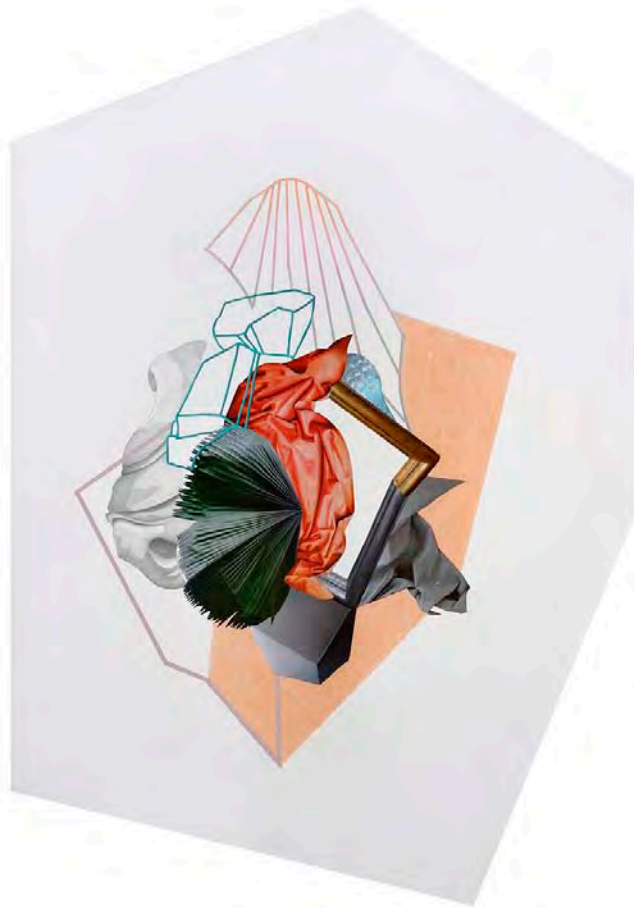
Año | Dimensiones (alto x ancho x fondo)
2018 | 95 x 66 cm (37,4 x 25,98 in)

Edición
Única

Técnica
Collage, gouache, grafito y lápices de color sobre papel

Referencia
CDC20002

Ficha de Obra



Autor
Cristina del Campo

Título
HÁBITAT 04

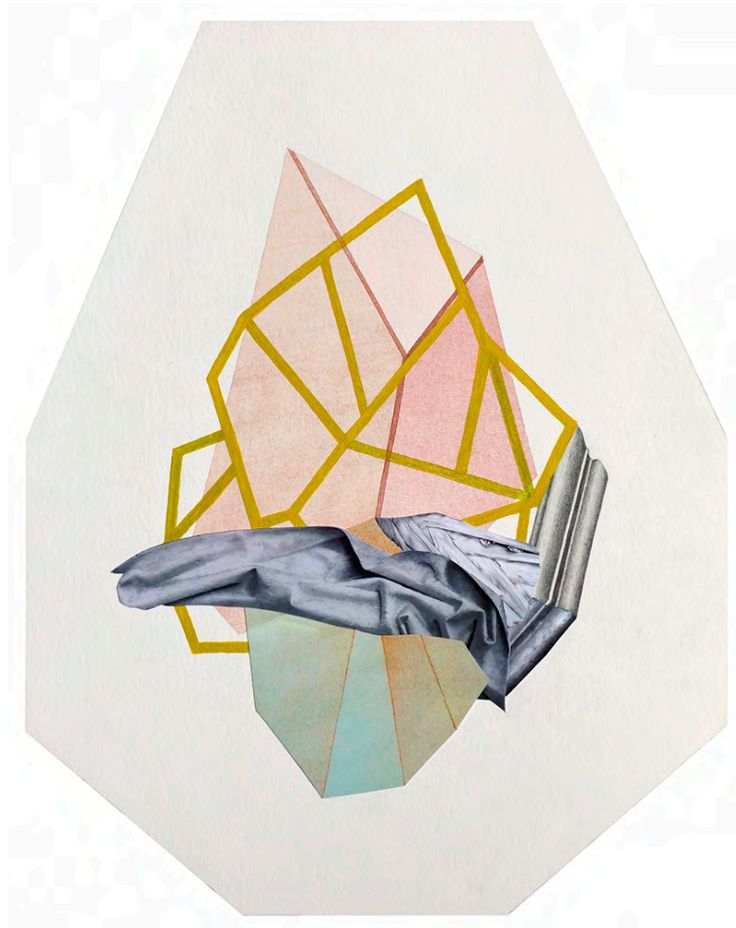
Año | Dimensiones (alto x ancho x fondo)
2019 | 100 x 70 cm (39,37 x 27,56 in)

Edición
Única

Técnica
Collage, gouache, grafito y lápices de color sobre papel

Referencia
CDC20003

Ficha de Obra



Autor
Cristina del Campo

Título
HÁBITAT 06

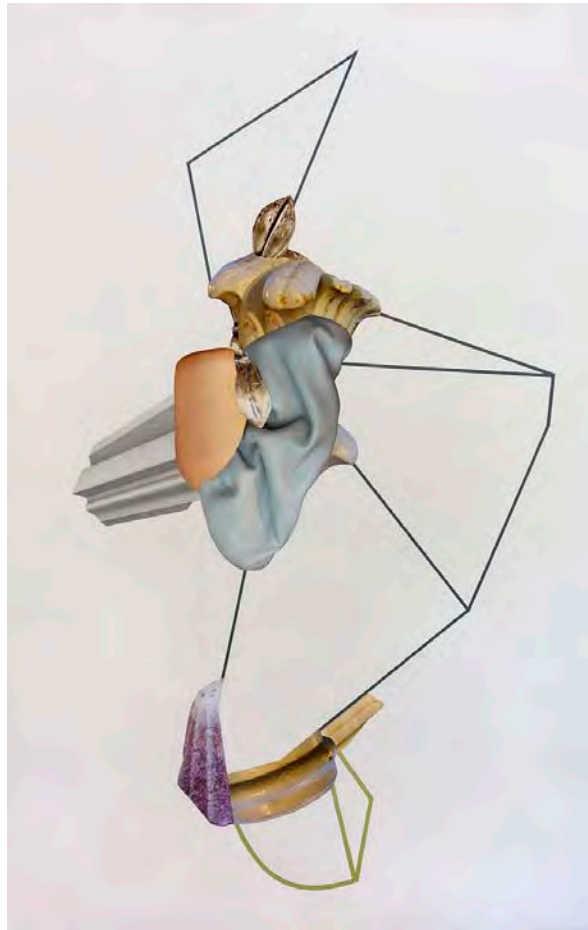
Año | Dimensiones (alto x ancho x fondo)
2019 | 36,5 x 29 cm (14,37 x 11,42 in)

Edición
Única

Técnica
Collage, gouache, acuarela, grafito y lápices de color sobre

Referencia
CDC20004

Ficha de Obra



Autor
Cristina del Campo

Título
HÁBITAT 08

Año | Dimensiones (alto x ancho x fondo)
2019 | 190 x 120 cm (74,8 x 47,24 in)

Edición
Única

Técnica
Collage, gouache y grafito sobre papel

Referencia
CDC20005

Ficha de Obra



Autor
Cristina del Campo

Título
HÁBITAT 09

Año | Dimensiones (alto x ancho x fondo)
2019 | 15 x 23 x 21 cm (5,91 x 9,06 x 8,27 in)

Edición
Única

Técnica
Collage y gouache sobre madera Ayoub y escayola de

Referencia
CDC20006

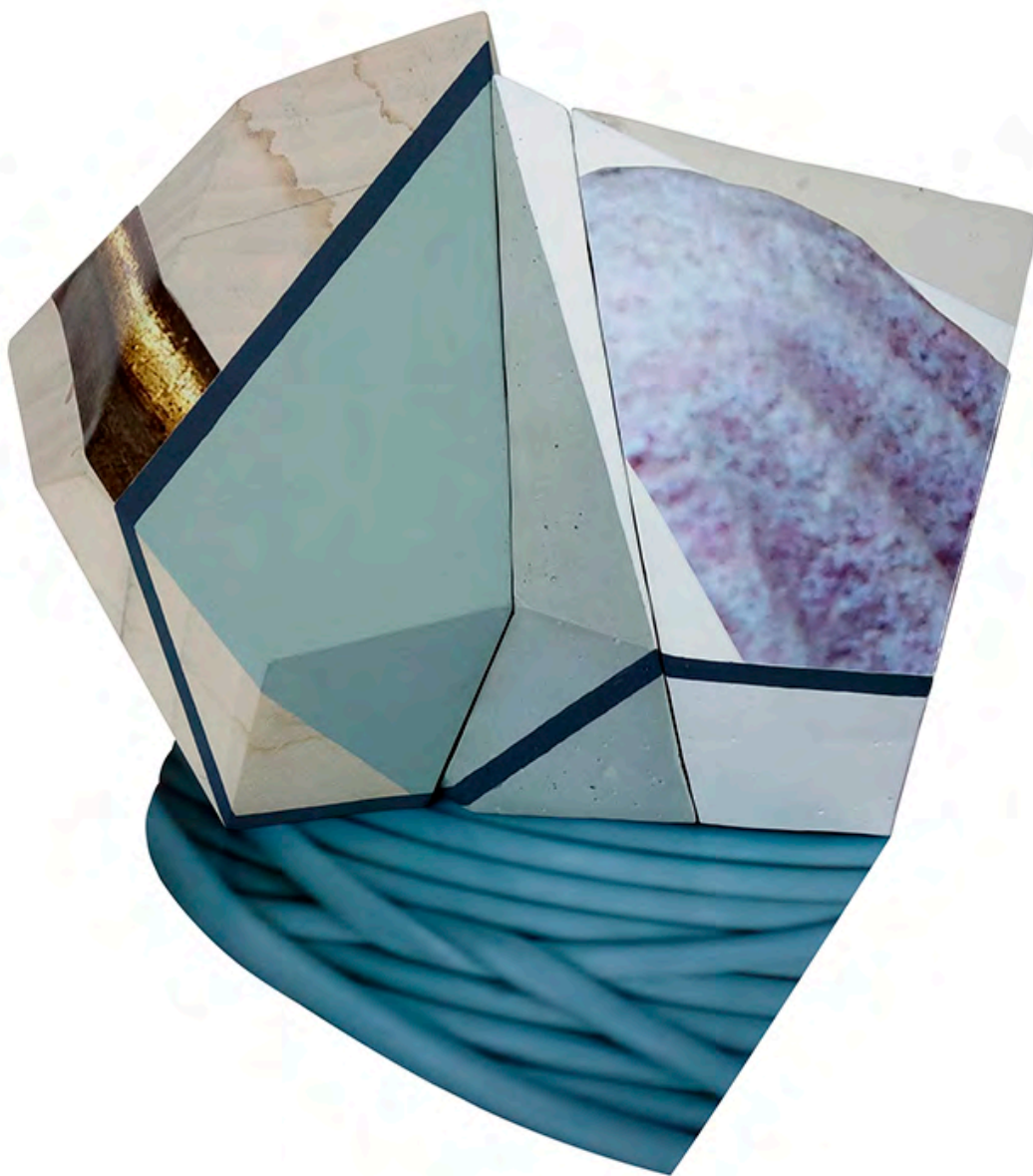


Foto detalle 1

Cristina del Campo
HÁBITAT 09 (2019)

Collage y gouache sobre madera Ayoub y escayola de alabastro

15 x 23 x 21 cm

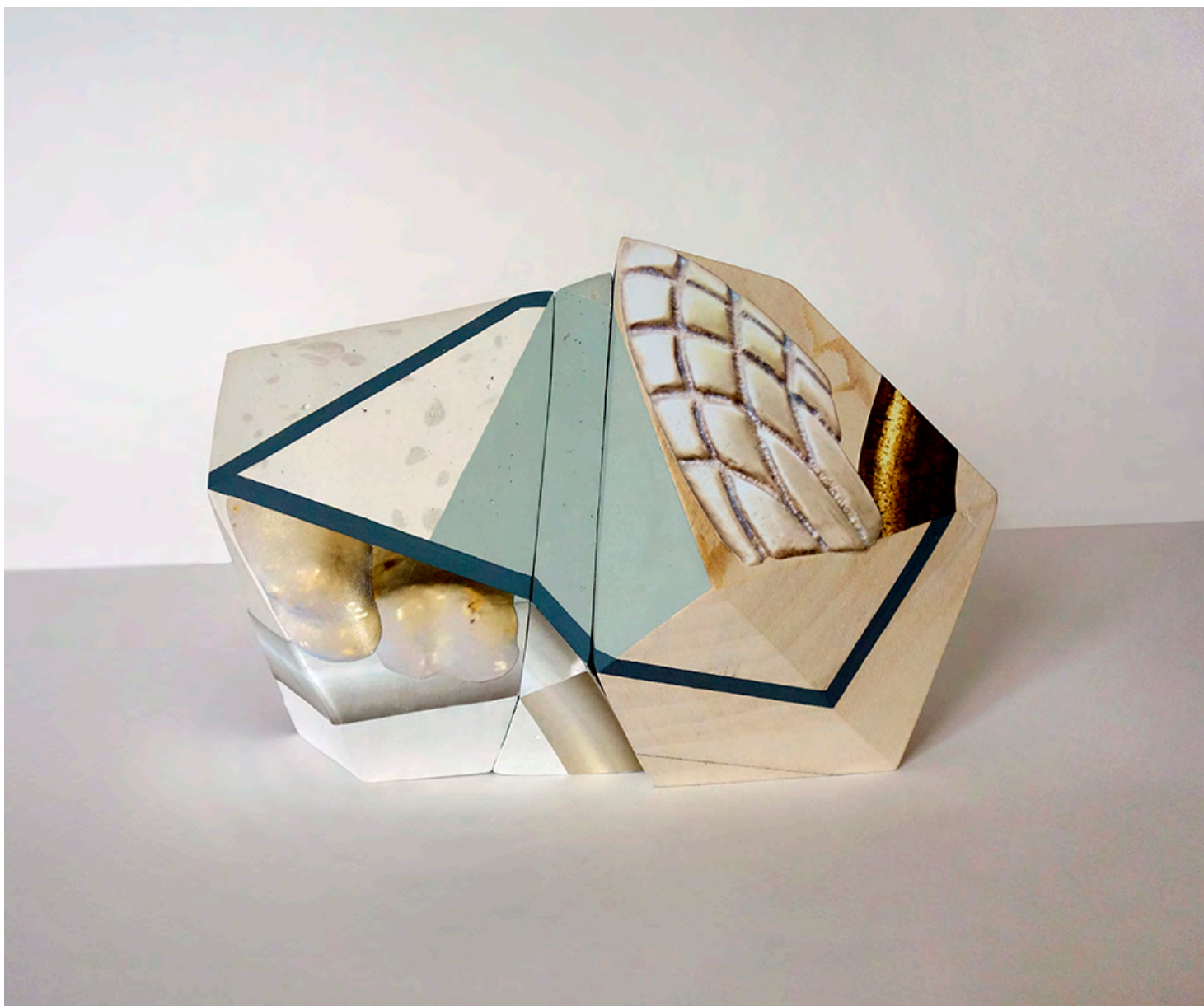


Foto detalle 2

Cristina del Campo
HÁBITAT 09 (2019)

Collage y gouache sobre madera Ayoub y escayola de alabastro

15 x 23 x 21 cm

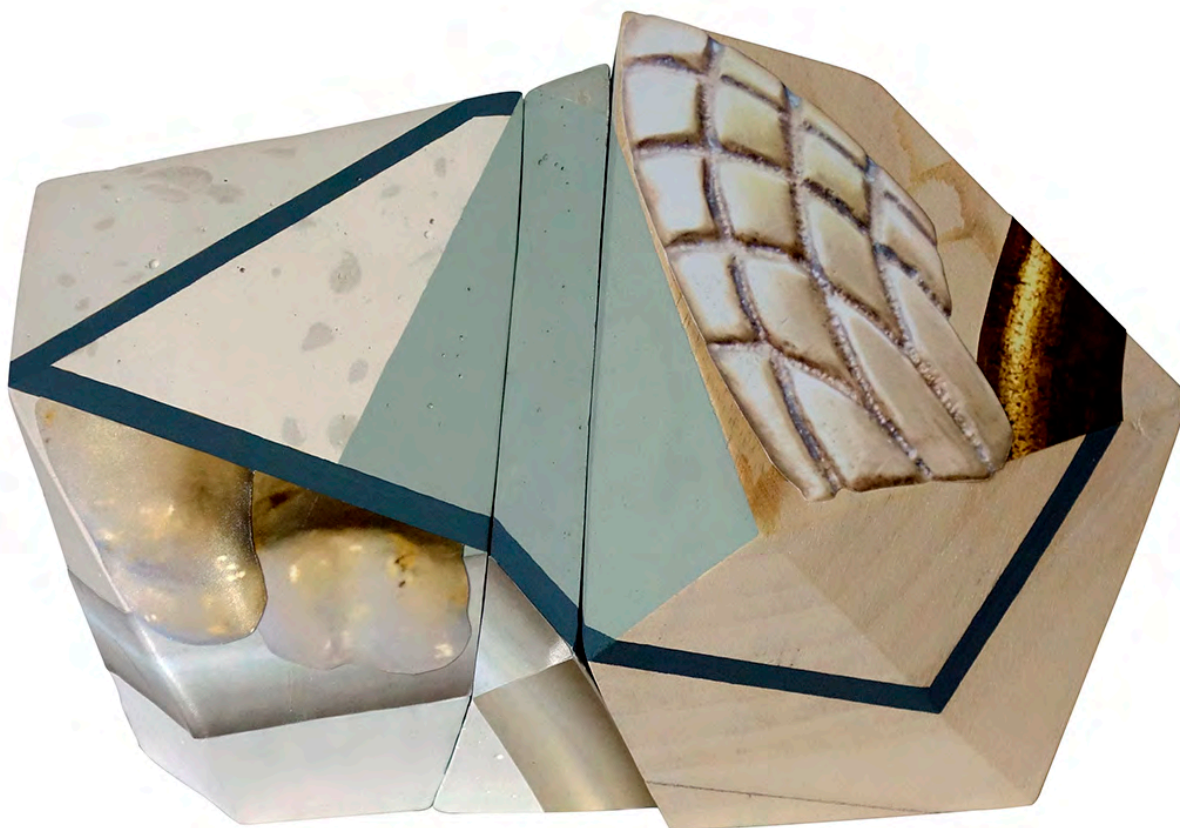


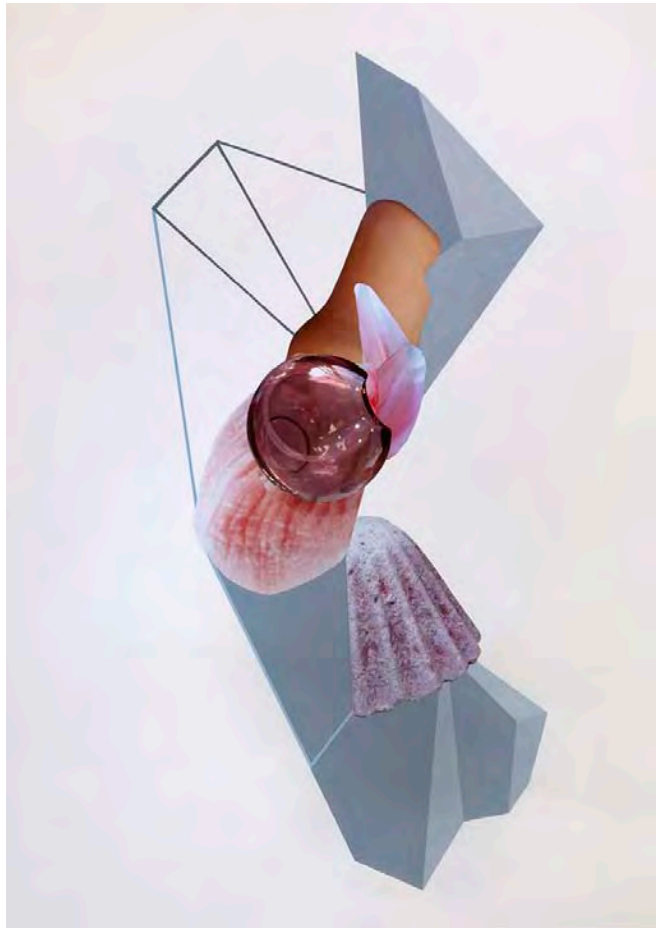
Foto detalle 3

Cristina del Campo
HÁBITAT 09 (2019)

Collage y gouache sobre madera Ayoub y escayola de alabastro

15 x 23 x 21 cm

Ficha de Obra



Autor
Cristina del Campo

Título
HÁBITAT 10

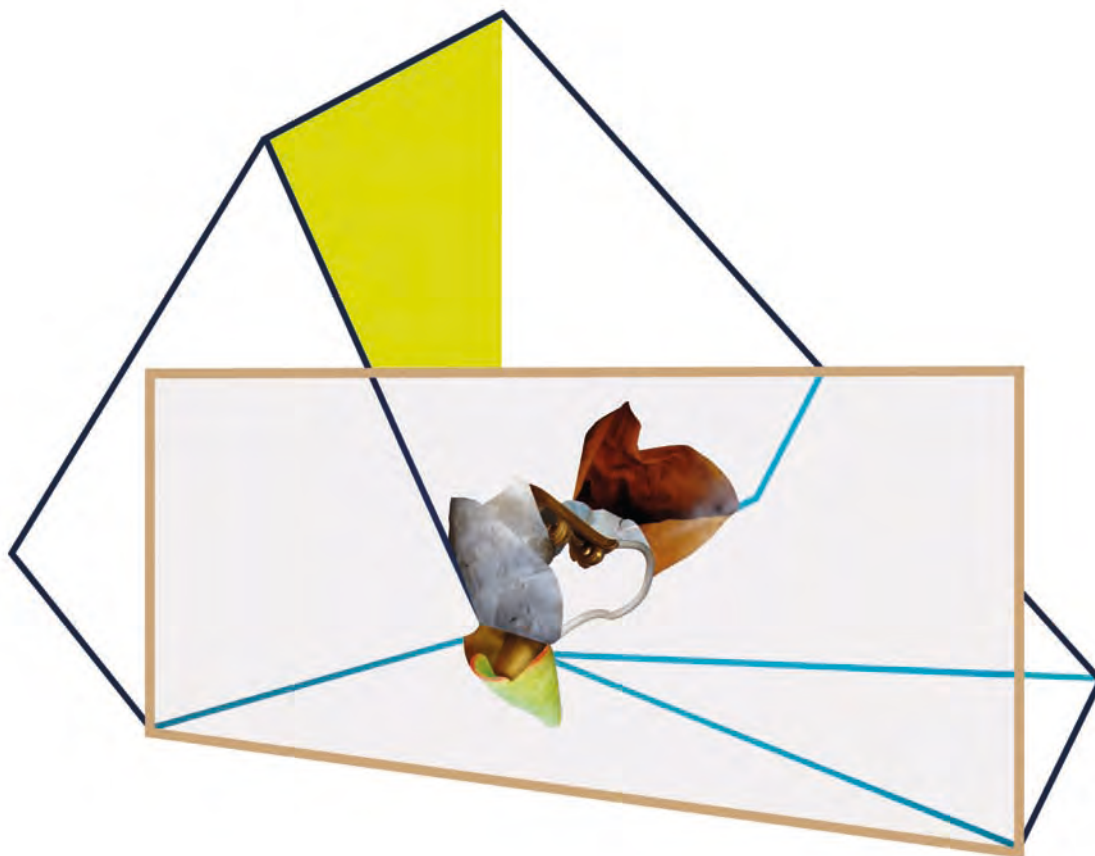
Año | Dimensiones (alto x ancho x fondo)
2019 | 140 x 100 cm (55,12 x 39,37 in)

Edición
Única

Técnica
Collage y gouache sobre papel

Referencia
CDC20007

Ficha de Obra



Autor
Cristina del Campo

Título
HÁBITAT 11

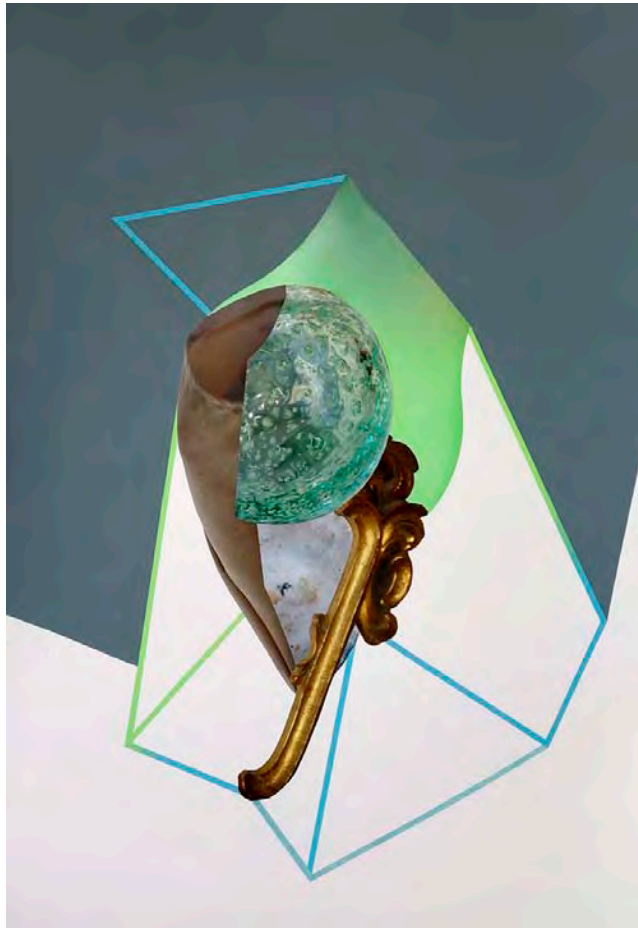
Año | Dimensiones (alto x ancho x fondo)
2020 | 130 x 240 cm (51,18 x 94,49 in)

Edición
Única

Técnica
Collage, gouache y acrílico sobre papel Instalación: medidas

Referencia
CDC20008

Ficha de Obra



Autor
Cristina del Campo

Título
HÁBITAT 12

Año | Dimensiones (alto x ancho x fondo)
2020 | 100 x 70 cm (39,37 x 27,56 in)

Edición
Única

Técnica
Collage y gouache sobre papel

Referencia
CDC20009

Ficha de Obra



Autor

Cristina del Campo

Título

HÁBITAT 13

Año
2020

Dimensiones (alto x ancho x fondo)
46 x 27 cm (18,11 x 10,63 in)

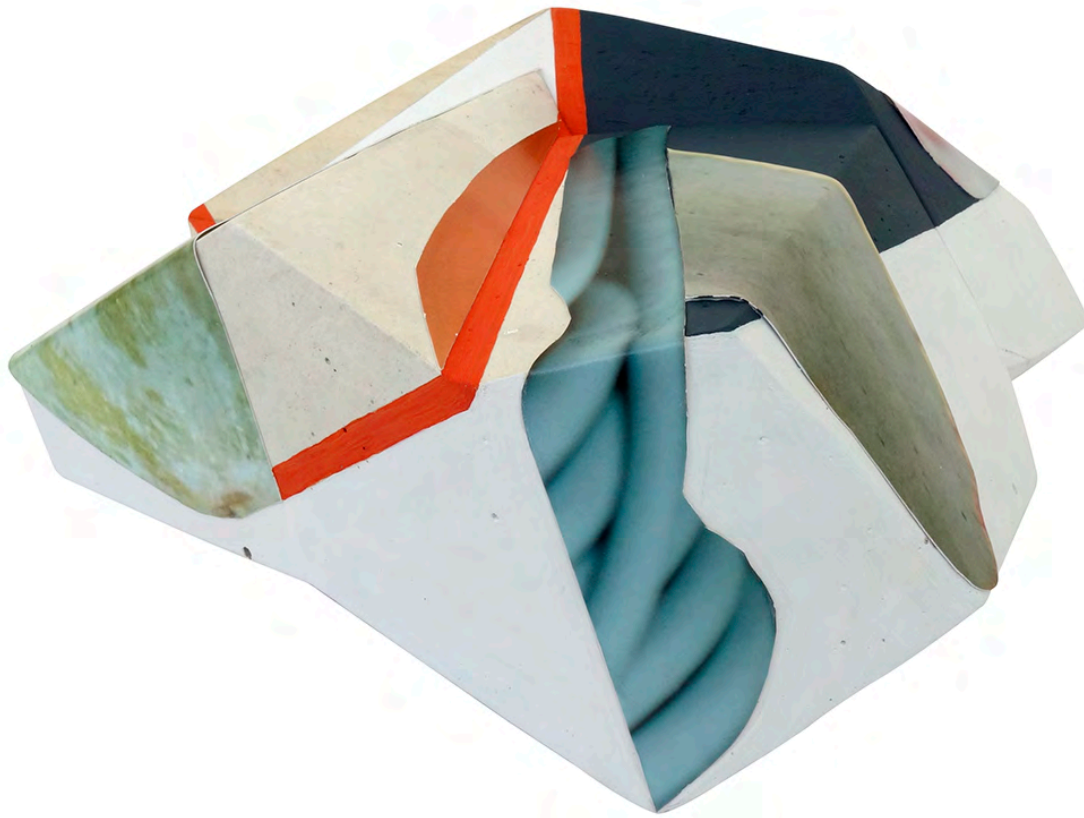
Edición
Única

Técnica

Collage, gouache y acrílico sobre papel

Referencia
CDC20010

Ficha de Obra



Autor
Cristina del Campo

Título
HÁBITAT 14

Año | Dimensiones (alto x ancho x fondo)
2020 | 23 x 17 x 10 cm (9,06 x 6,69 x 3,94 in)

Edición
Única

Técnica
Collage y gouache sobre madera Ayoub y escayola de

Referencia
CDC20011

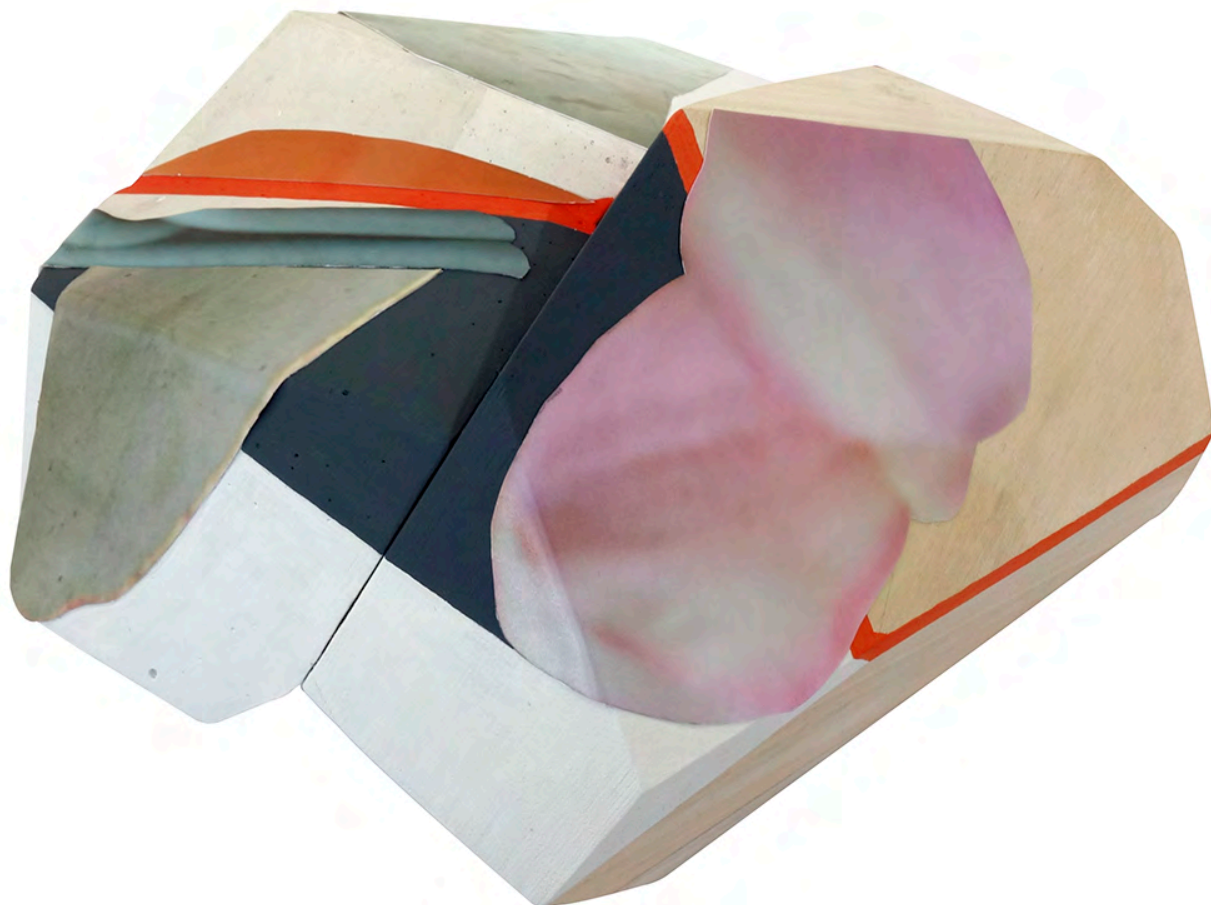


Foto detalle 1

Cristina del Campo
HÁBITAT 14 (2020)

Collage y gouache sobre madera Ayoub y escayola de alabastro
23 x 17 x 10 cm

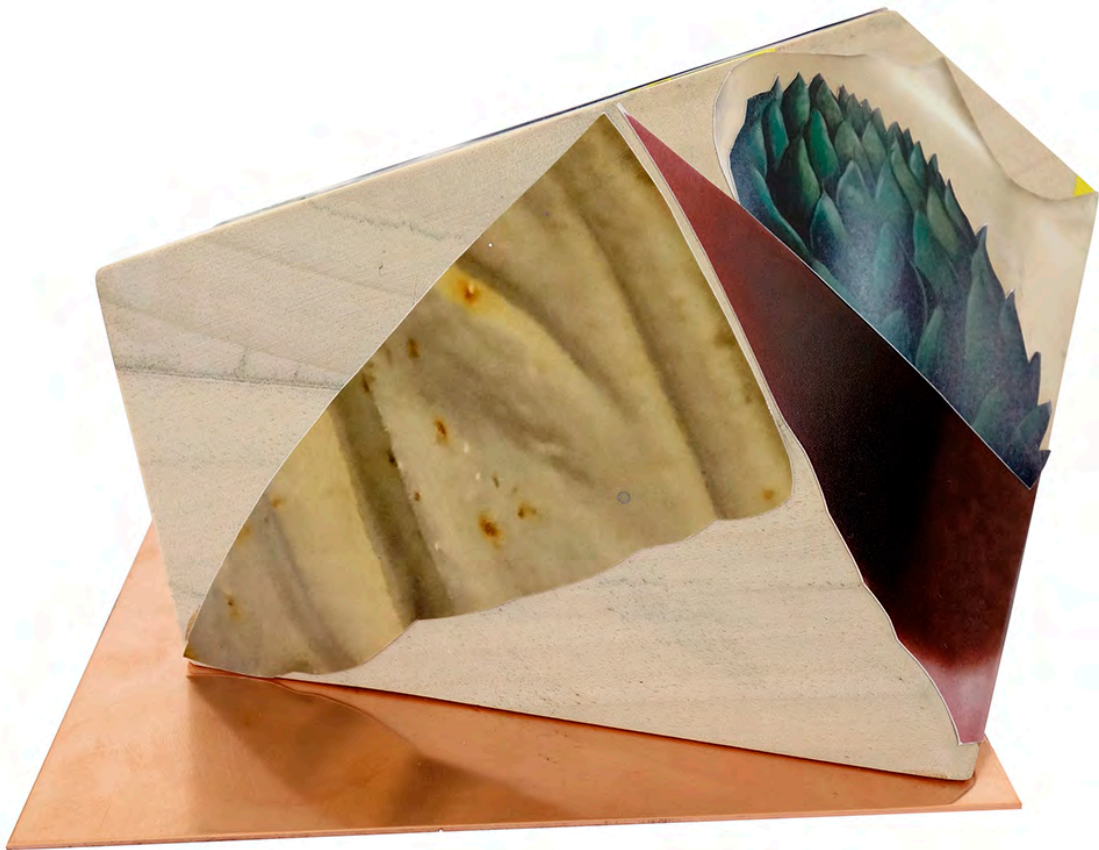


Foto detalle 2

Cristina del Campo
HÁBITAT 14 (2020)

Collage y gouache sobre madera Ayoub y escayola de alabastro
23 x 17 x 10 cm

Ficha de Obra



Autor
Cristina del Campo

Título
HÁBITAT 15

Año | Dimensiones (alto x ancho x fondo)
2020 | 20 x 26 x 10 cm (7,87 x 10,24 x 3,94 in)

Edición
Única

Técnica
Collage y gouache sobre madera Ayoub y cobre

Referencia
CDC20012

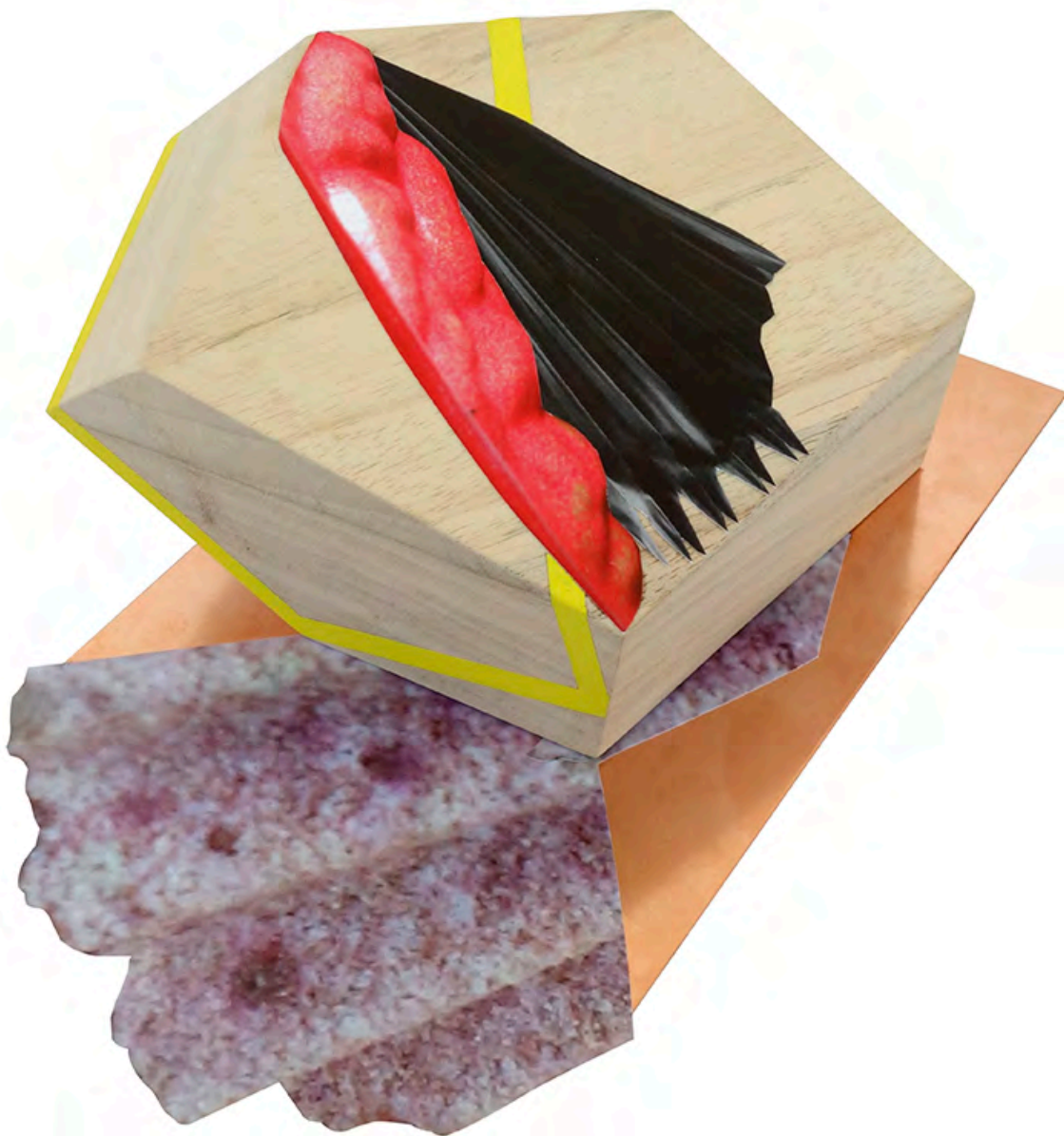


Foto detalle 1

Cristina del Campo
HÁBITAT 15 (2020)

Collage y gouache sobre madera Ayoub y cobre
20 x 26 x 10 cm



Foto detalle 2

Cristina del Campo
HÁBITAT 15 (2020)

Collage y gouache sobre madera Ayoub y cobre
20 x 26 x 10 cm

Ficha de Obra



Autor
Cristina del Campo

Título
HÁBITAT 16

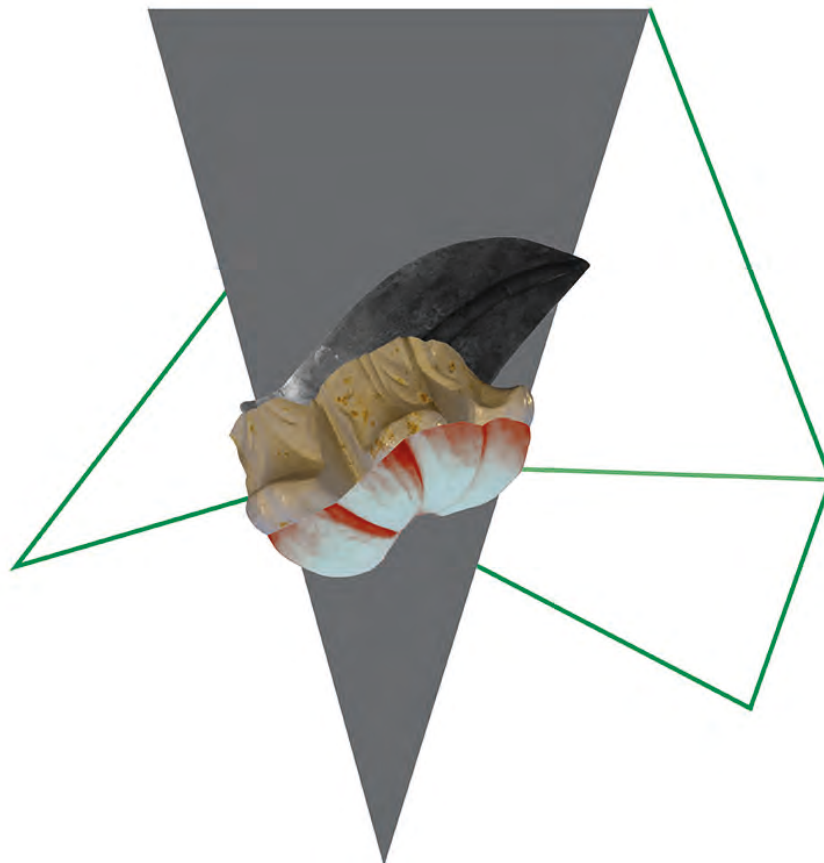
Año | Dimensiones (alto x ancho x fondo)
2020 | 60,5 x 50 x 14,5 cm (23,82 x 19,69 x 5,71 in)

Edición
Única

Técnica
Collage, gouache y acrílico sobre papel y madera

Referencia
CDC20013

Ficha de Obra



Autor

Cristina del Campo

Título

HÁBITAT 17

Año
2020

Dimensiones (alto x ancho x fondo)
Dimensiones variables (Variable size)

Edición
Única

Técnica

Vinilo y acrílico sobre pared

Referencia
CDC20014

Cristina del Campo
Riosapero, Cantabria. 1981
Vive y trabaja en Berna (Suiza)

www.cristinadelcampo.com

Formación

- 2004 Licenciada en Bellas Artes. Universidad de Salamanca
- 2007 Diploma de Estudios Avanzados de doctorado. Universidad Complutense de Madrid

Exposiciones Individuales

- 2020 *Voici le Printemps*. Galería Juan Silió. Santander (SP)
- 2017 *Polysynthesis*. Galería Juan Silió. Santander (SP)
- 2015 ARTESANTANDER (Solo Project). Galería Juan Silió. Santander (SP)*
- 2012 *Plano detalle*. Galería Juan Silió. Santander (SP)
Cristina del Campo. C.E.P.A. Santander (SP)
- 2011 *Pitas, Lamps & Shopping Carts*. Biblioteca Central. Santander (SP)*
Pause/Play. La Vidriera. Cantabria (SP)*
- 2009 *Vernissage vegetal*. Palacio de Garcigrande. Salamanca (SP)*
- 2008 *Los objetos que nos rodean*. Observatorio del Arte. Cantabria (SP)*
Múltiples copias. Observatorio del Arte. Cantabria (SP)*
- 2007 *Repetición y diferencia*. Colegio de España. París (FR)
- 2006 *Inertes*. Ibercaja. Logroño (SP)
Uniones y reuniones. Caja de Ávila. Arévalo (SP)*
Uniones y reuniones. Caja de Ávila (itinerante). Ávila (SP)*
- 2005 *Uniones y reuniones*. Caja de Ávila (itinerante). Ávila (SP)*
Las Mesas. Espacio Permanente de Arte Experimental. Salamanca (SP)*
- 2004 *Sobre los paisajes-bodegón*. Museo Mateo Hernández. Béjar (SP)

Exposiciones Colectivas (selección)

- 2019 *Del cuaderno del coleccionista. Artistas cántabros de la Colección Los Bragales*. Castillo de Argüeso. Cantabria (SP)*
Alianza del ojo y el alma: Visiones del paisaje en la colección Norte. Sala de exposiciones Concepción Arenal. Santander (SP)
- 2018 *Beyond the Brush*. Black & White Gallery. Nueva York (USA)
*O*B+*. Galería 6+1. Madrid (SP)
Déjà Vu. Galería Espacio 0. Huelva (SP)
Miscelánea III. Centro Cultural Valey. Asturias (SP)
100 x 27: Mujeres Sinsombrero. Biblioteca Central. Santander (SP)
SPOT: Estéticas audaces. CN Foto. Torrelavega (SP)
Premios Casimiro Sainz 1999/2017. Castillo de Argüeso. Cantabria (SP)
- 2017 *Transpaular*. Galería Espacio 0. Huelva (SP)
Monólogo y silencio. La extensión interior del gesto. CASYC. Santander (SP)

- 2016 AFFORDABLE ART FAIR NY. Arthub. Nueva York (USA)
Destino Quesada. Museo Zabaleta-Miguel Hernández. Jaén (SP)*
Destino Puente de Génave. La Vicaría. Jaén (SP)*
 ARCO16. Espacio Winsor & Newton (comisariado Museo ABC). Madrid (SP)
- 2015 ESTAMPA Art Fair. Galería Juan Silió. Madrid (SP)
 SUMMA Art Fair. Nocapaper Editorial. Madrid (SP)
Geometrio y el Vogeur. El Huerto del Tertuliano. Valladolid (SP)*
 PULSE NY. Black & White Gallery. Nueva York (USA)
 ARCO15. Nocapaper Editorial. Madrid (SP)
 JUSTMAD6. Nocapaper Editorial. Madrid (SP)
- 2014 EST ART FAIR. Galería Juan Silió. Estoril (PT)
Artistas de Cantabria en la Colección Sianoja 2001-2013. Sala Náutica. Santander (SP)*
Fondos de La Vidriera 2007-2013. La Vidriera. Cantabria (SP)*
Meaning Making. Imaginarios fragmentados de doce artistas de Cantabria. La Vidriera. Cantabria (SP)*
- 2013 ART SHOUTHAMPTON. Black & White Gallery. Nueva York (USA)
Summer Calling '13. Galería 3+1 Arte Contemporânea. Lisboa (PT)
Meaning Making. Imaginarios fragmentados de doce artistas de Cantabria. Instituto Cervantes. Bruselas (BE)*
Colección Fundación Gaceta. Museo DA2. Salamanca (SP)
Art<30_2012. Centre del Carme. Valencia (SP)*
Meaning Making. Imaginarios fragmentados de doce artistas de Cantabria. Instituto Cervantes. Varsovia (PL)*
Meaning Making. Imaginarios fragmentados de doce artistas de Cantabria. Embajada Española.
 Washington (USA)*
Crear (Festival Miradas de Mujeres). CASYC. Santander (SP)
Casa y Jardín. Territorios de identidad en la Colección Norte (Festival Miradas de Mujeres). Biblioteca Central.
 Santander (SP)
Meaning Making. Imaginarios fragmentados de doce artistas de Cantabria. Instituto Cervantes. Nueva York (USA)*
Grid/Graph. Mulherin+Pollard Gallery. Nueva York (USA)
Art<30_2012. Casa de la Provincia. Sevilla (SP)*
Premio de Pintura Focus-Abengoa 2012. Fundación Focus-Abengoa. Sevilla (SP)*
- 2012 *Art<30_2012*. Sala Parés y Galería Trama. Barcelona (SP)*
Arte Liérganes 2012. Cantabria (SP)
Mujeres artistas en Sianoja. Palacio de Albaicín. Cantabria (SP)
- 2011 *Sianoja 2011*. Ámbito Cultural. Santander (SP)
Sianoja 2011. Palacio de Albaicín. Cantabria (SP)
Siempre nos quedará la pintura. CASYC UP. Santander (SP)*
Text-art (Proyecto Urbano). Cantabria (SP)
Cántabros en la Colección Norte. Biblioteca Central. Santander (SP)*
- 2010 *Artes Plásticas Concurso*. Casa de Cultura de Torrelavega. Cantabria (SP)*
 Artes Plásticas y Fotografía Diputación de Alicante. Alicante (SP)*
- 2009 *Bahía común, corrientes que nos unen*. Palacio de Exposiciones. Santander (SP)
Viaje al pasado desde el presente. Galería Artis. Salamanca (SP)

- 2006 *Donde las mujeres*. Torreones de Cartes. Cantabria (SP)
Santander Ciudad Imaginaria 251. Una de rabas y arrabales. CASYC. Santander (SP)*
- 2005 *Horizontes*. Palacio de Quintanar. Segovia (SP)
Horizontes. Centro Cultural Joan Miró. Móstoles (SP)
- 2004 *Ciencia y Sugerencia*. CSIC. Madrid (SP)
 Premios Certamen Nacional de Artes Plásticas Pancho Cossío. Sala Náutica. Santander (SP)
Ensoñaciones. Galería Artis. Salamanca (SP)
- 2003 *Pintores Pensionados en el Palacio de Quintanar*. Casa de los Picos. Segovia (SP)*
Estío. Galería Artis. Salamanca (SP)

Otros Proyectos

- 2019 Proyecto Obra Mural. NKDM / Cristina del Campo. Intervención de arte público.
 IES Alberto Pico. Santander, CantabriaAlliance Française (FR / SP)
- 2018 *Serie A-8. Poliédrico Irregular*. Juan Ramón Calleja / Cristina del Campo. Intervención de arte público.
 Área de Descanso Km 247,3 de la A-8. Cabezón de la Sal, Cantabria. Ministerio de Fomento (SP)

Premios y Becas (selección)

- 2018 Concurso Artes Plásticas Gobierno de Cantabria (Primer premio). Santander (SP)
- 2015 Convocatoria de artistas para instalación. Exposición: *Sol LeWitt: 17 Wall Drawings 1970-2015*
 Fundación Botín - Estate of Sol LeWitt. Santander (SP)
- 2013 Summer Calling '13 (Premio). Galería 3+1 Arte Contemporánea. Lisboa (PT)
- 2012 Art<30 (Premio). Universidad de Barcelona (SP)*
 Premio Pintura Fundación Mainel (Mención de honor). Valencia (SP)*
- 2011 Certamen Pintura y Escultura Villa de Parla (Accésit). Madrid (SP)
- 2010 Concurso Artes Plásticas Gobierno de Cantabria (Premio artista de Cantabria). Santander (SP)*
 Concurso Pintura Ciudad de Frías (Primera Mención de honor). Burgos (SP)
- 2008 Certamen Pintura Fundación Gaceta (Primer premio). Salamanca (SP)*
 Beca Artes Plásticas Gobierno de Cantabria. Santander (SP)
 Certamen Artes Plásticas Ciudad Rodrigo (Accésit). Salamanca (SP)
- 2007 Certamen Pintura Contemporánea Torrelodones (Premio adquisición). Madrid (SP)*
- 2005 Certamen Pintura Ibercaja (Primer premio). Logroño (SP)*
- 2004 Concurso Pintura Casimiro Sainz (Primer premio). Cantabria (SP)
 Certamen Artes Plásticas Pancho Cossío (Primer premio-Beca Formación). Santander (SP)*
 Concurso Arte Joven (Mención de honor). Santander (SP)
- 2003 Concurso Pintura Casimiro Sainz (Mención de honor). Cantabria (SP)
 Certamen Pintura Villaescusa (Primer premio). Cantabria (SP)
 Beca Pintores Palacio de Quintanar. Segovia (SP)*
 Premios Artes Plásticas San Marcos (Primer premio). Universidad de Salamanca (SP)*
- 2001 Certamen Artes Plásticas Pancho Cossío (Segundo premio). Santander (SP)*

Cursos, Talleres, Simposium (selección)

- 2019 *Tirando de Safo. Las artistas que hay en mí*. Gobierno de Cantabria (Ponente) (SP)

- 2017 *ICOCEP. International Congress on Contemporary European Painting*. Universidad de Oporto (Asistente) (PT)
- 2016 *Estética y fenomenología del arte*. Centro Buñuel. Teruel (Asistente) (SP)
- 2011 *Simposio Internacional de Artistas SIANOJA*. Palacio de Albaicín. Cantabria (Participante) (SP)
- 2005 *Una Imagen en la Oscuridad* (por Joaquín Vaquero Turcios). Universidad Internacional Menéndez Pelayo. Santander (Participante) (SP)
- 2003 *Encuentros sobre vídeo. Nuevos Caminos en la Creación Audiovisual*. Universidad de Salamanca (Asistente) (SP)
- Usos y Significados de la Imagen*. Universidad de Salamanca (Asistente) (SP)
- Arte y Literatura*. Universidad de Salamanca (Asistente) (SP)
- IV Jornadas de Historia de las Mujeres. Discursos de Género*. Universidad de Salamanca (Asistente) (SP)

Colecciones Públicas y privadas (selección)

- Colección Los Bragales (SP)
- Colección ACB (SP)
- Black & White Art Fund (USA)
- Fundación Bank Sabadell (SP)
- Colección Norte de Arte Contemporáneo (SP)
- Colegio de España en París (FR)
- Colección HdT (SP)
- Colección Sianoja (SP)
- Fundación Gaceta (SP)
- Colección Caja Cantabria (SP)
- Colección Ibercaja (SP)
- Colección Caja de Ávila (SP)
- Universidad de Salamanca (SP)
- Ayuntamiento de Torreldones (SP)
- Ayuntamiento de Reinosa (SP)
- Ayuntamiento de Villaescusa (SP)
- Gobierno de Segovia (SP)
- Gobierno de Cantabria (SP)
- Observatorio del Arte (SP)
- Centro Cultural La Vidriera (SP)

*= Catalogue