

Tul Nº 1. 2020. Acrílico sobre lienzo impreso. 162 x 130 x 4 cm



Instalación Sobre-escrituras. 2020. 6 impresiones sobre Dibond de 60 x 120 cm c.u.

## SALA DE EXPOSICIONES DEL ARCO DE SANTA MARÍA

Del 3 de julio al 30 de agosto de 2020

Horario

Lunes a sábados de 11:00 a 14:00 y de 17:00 a 21:00 h

Domingos: 11:00 a 14:00 h

# RUFO CRIADO



Sobre-escrituras Nº 6. 2020. Acrílico sobre lienzo impreso. 120 x 80 x 4 cm

## SOBRE-ESCRITURAS



Ayuntamiento de Burgos  
Instituto Municipal de Cultura y Turismo  
[www.aytoburgos.es](http://www.aytoburgos.es)



Ayuntamiento  
de Burgos



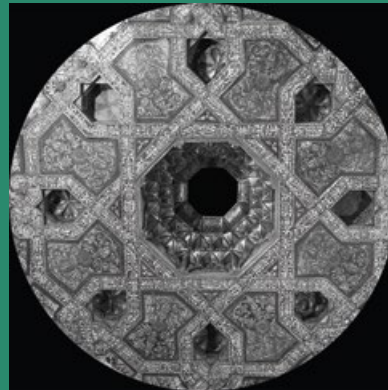


4 variaciones *Artesonado* en proceso de elaboración en el estudio

Rufo Criado nos muestra en la Sala de exposiciones del Arco de Santa María un proyecto pensado para este edificio histórico, relacionando una buena parte de las obras expuestas con dos de los elementos significativos presentes en la arquitectura del mismo: el arabesco de los dos arcos de yesería y el artesanado mozárabes.

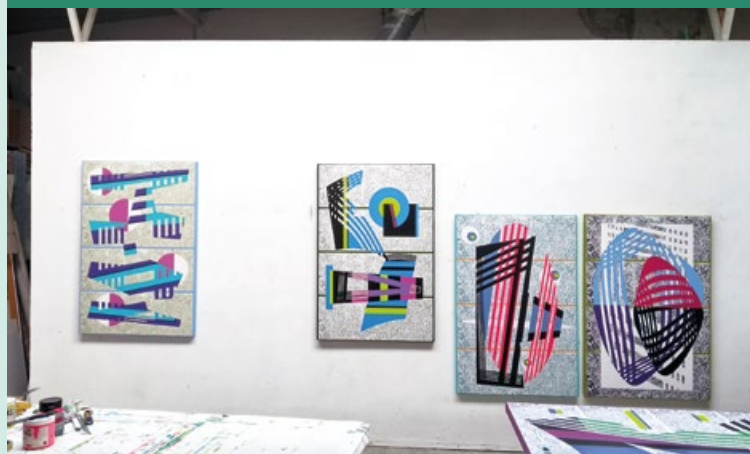
La composición geométrica del artesanado se transforma en 4 de las obras expuestas, a modo de tondos integrados en el formato cuadrado de cuatro de los lienzos. Aparte, uno de los fragmentos de la caligrafía de los textos islámicos de la yesería se convierte en el esquema-base para la elaboración de 12 obras, serie que da título a la exposición: *Sobre-escrituras*.

Seis de ellas están pintadas al acrílico sobre composiciones digitales impresas en lienzo, creadas a partir de ese esquema básico que sirve también como punto de partida de la instalación ubicada en el patio de la sala central, compuesta por 6 impresiones digitales sobre *dibond* adheridas a la superficie de 6 mesas en las que se pueden leer, a modo de ‘sobre-escrituras’ coloreadas, los textos de la caligrafía árabe de la parte superior izquierda.



Fragmento del artesanado ubicado en una de las salas

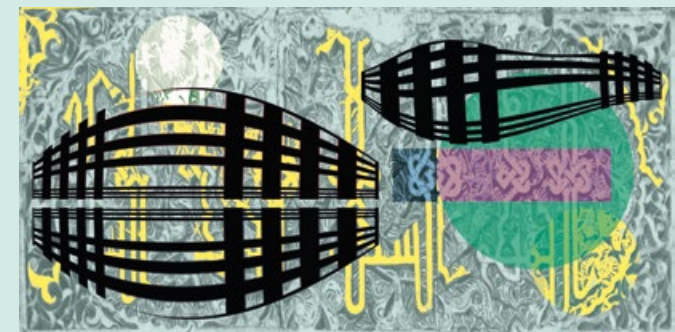
Esta exposición se relaciona directamente con 5 muestras anteriores vinculadas a la geometría ornamental, tema en el que lleva trabajando desde el año 2014. Como explica Rufo Criado en un breve texto, *“...Me interesa mucho dotar a mi pintura, denominada de manera genérica como geométrica, de una intensidad emocional desde su aparente racionalidad, elaborando para ello composiciones con capacidad de sugerir, de evocar, de conectar con estructuras básicas que han sido utilizadas consciente —e inconscientemente— por los seres humanos a lo largo de su historia, como así lo acreditan las diferentes culturas que nos han precedido.”*



5 pinturas serie *Sobre-escrituras* en proceso de elaboración en el estudio

Se incluye a continuación un fragmento del texto elaborado por David Barro para el catálogo de la muestra:

*[...] Hay mucha filosofía de la pintura en este interés de Rufo Criado por evocar algunas de las estructuras básicas que abrieron el rumbo apasionante de la geometría: las mezquitas de Estambul, los elementos cristianos de la capilla del Museo de Burgos, los mosaicos romanos, etc. Es un artista que se vale de formas históricas de la cultura para deformar y estirar la pintura al aliarse con las posibilidades de lo digital. Y lo hace con imágenes contundentes que paradójicamente se construyen desde lo sutil. De ahí que sus pinturas deban ser recorridas visualmente con atención, adivinando los distintos equilibrios que con la geometría consiguen adentrarnos en la poética de lo abstracto y ornamental, procurando nuevas lecturas e interpretaciones. No podemos olvidar la capacidad estructural que en la cultura islámica tiene el arabesco, capaz de generar su propio espacio. Por eso el tamaño de las pinturas de Rufo Criado es menos relevante que su peso, que su densidad. Porque no abraza la grandilocuencia de lo ornamental, sino la elementalidad de su resonancia, su carácter poético esencial, su potencial emocional. Como en otros momentos de su trayectoria se detiene en lo que para otros pasaría desapercibido.*



*Sobre-escrituras* Nº 8. 2020. Impresión sobre Dibond. 60 x 120 cm

Rufo Criado (Aranda de Duero, 1952) tiene un amplio recorrido expositivo nacional e internacional (París, Londres, Nueva York, Nueva Delhi, Tokio, Colonia, Stuttgart, Rotterdam, Varsovia, Palermo, Nápoles, Lisboa...). Sus obras forman parte de varios museos y colecciones públicas como el IVAM de Valencia, ARTIUM de Vitoria, MUSAC de León, Calcografía Nacional (Museo de Bellas Artes de San Fernando) de Madrid, Museo de Bellas Artes de Santander, MAC de A Coruña, Museo de la Universidad de Navarra, Centro de Arte Alcobendas, Colección CaixaBank (CAB), Colección Fundación CajaMadrid, Fundación Coca-Cola, entre otras.

Más información en su página web: [www.rufocriado.com](http://www.rufocriado.com)